

# Detta är Landstinget i Kalmar län

## En presentation av organisationen



För ett  
**friskare**  
**tryggare**  
och rikare **liv**

Vi utgår från medborgarnas behov och erbjuder vår samlade kompetens och våra tjänster inom hälso- och sjukvård, folktandvård, kollektivtrafik, kultur och utbildning för bättre hälsa i hela länet.

# Landstingets värdegrund



# Förbättringsarbete i fokus



# Regioner och landsting

11 landsting

10 regioner



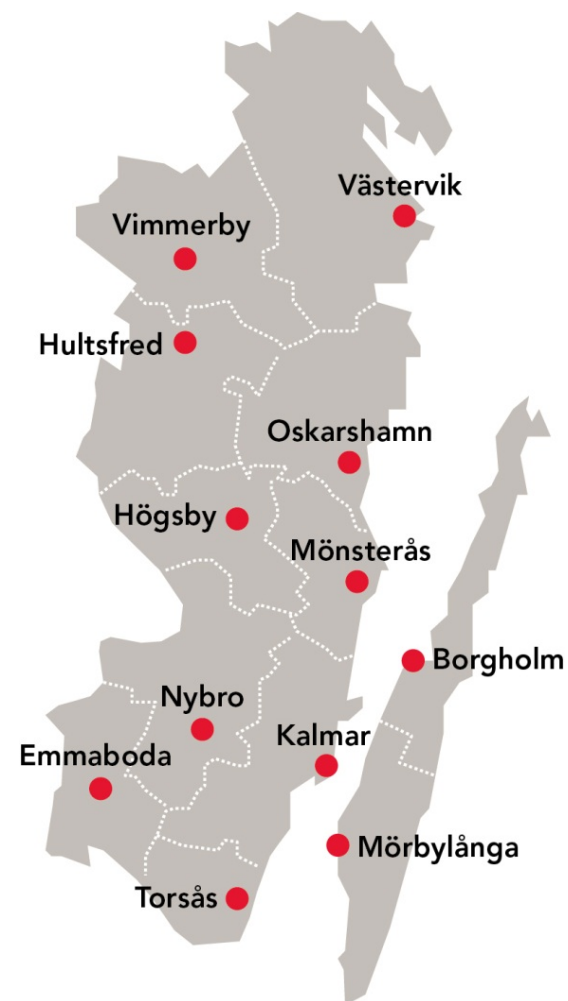
Landstinget i Kalmar län

# Landstinget i Kalmar län

242 301 invånare\*

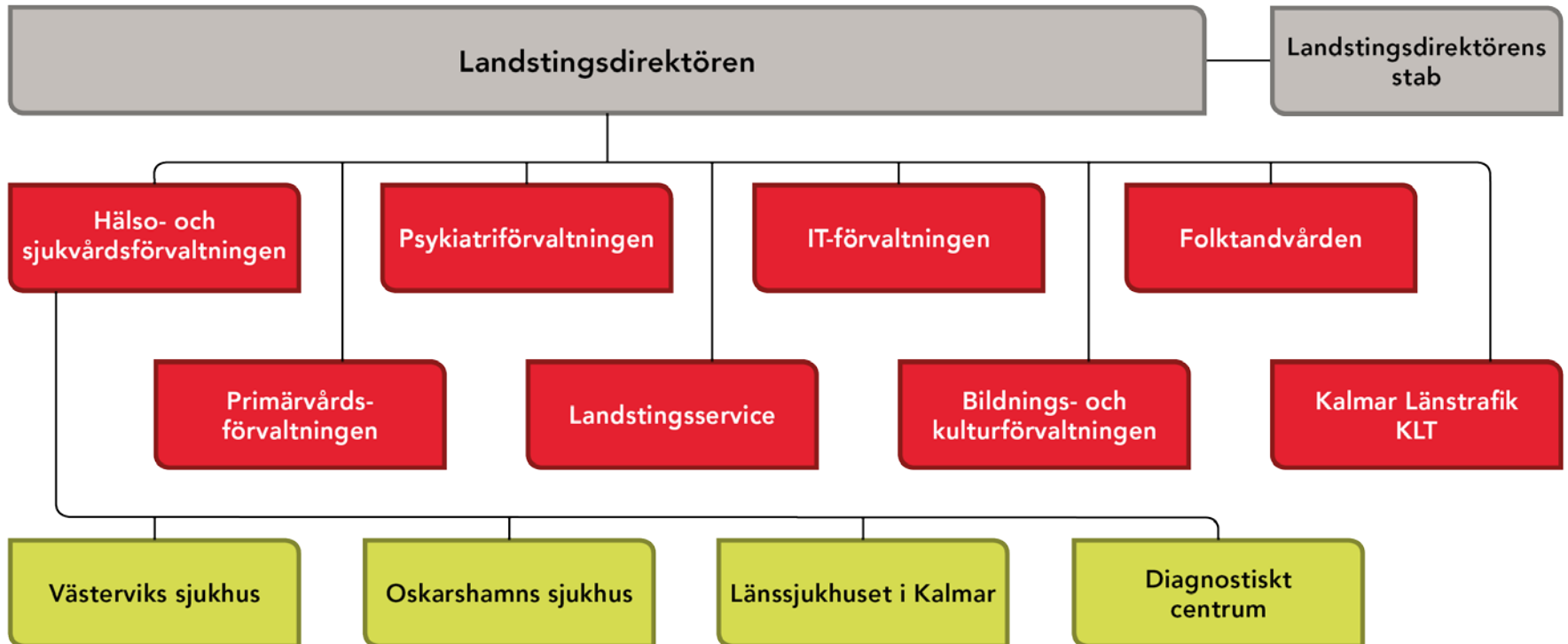
## En vanlig dag:

- går cirka **1 400** personer till läkare på hälsocentral
- besöker omkring **700** personer läkare på våra tre sjukhus
- tvättas **8 ton** tvätt
- görs cirka **27 000** resor med kollektivtrafik
- besöker ungefär **300** personer en psykiatrisk mottagning
- föds **7** barn

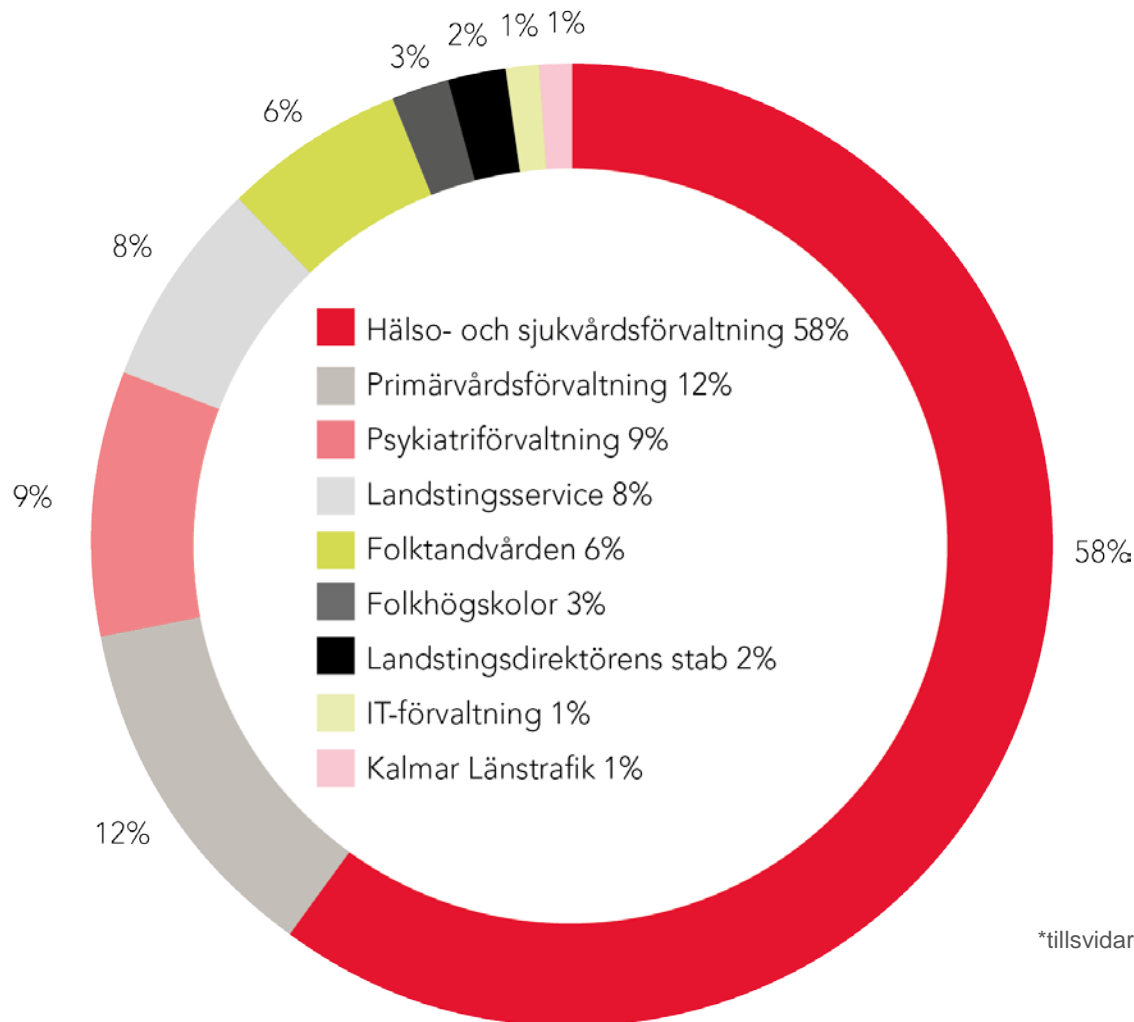


\*31 december 2016  
2,4 % av Sveriges befolkning

# Landstingets organisation



# Länets största arbetsgivare - cirka 7 100 anställda

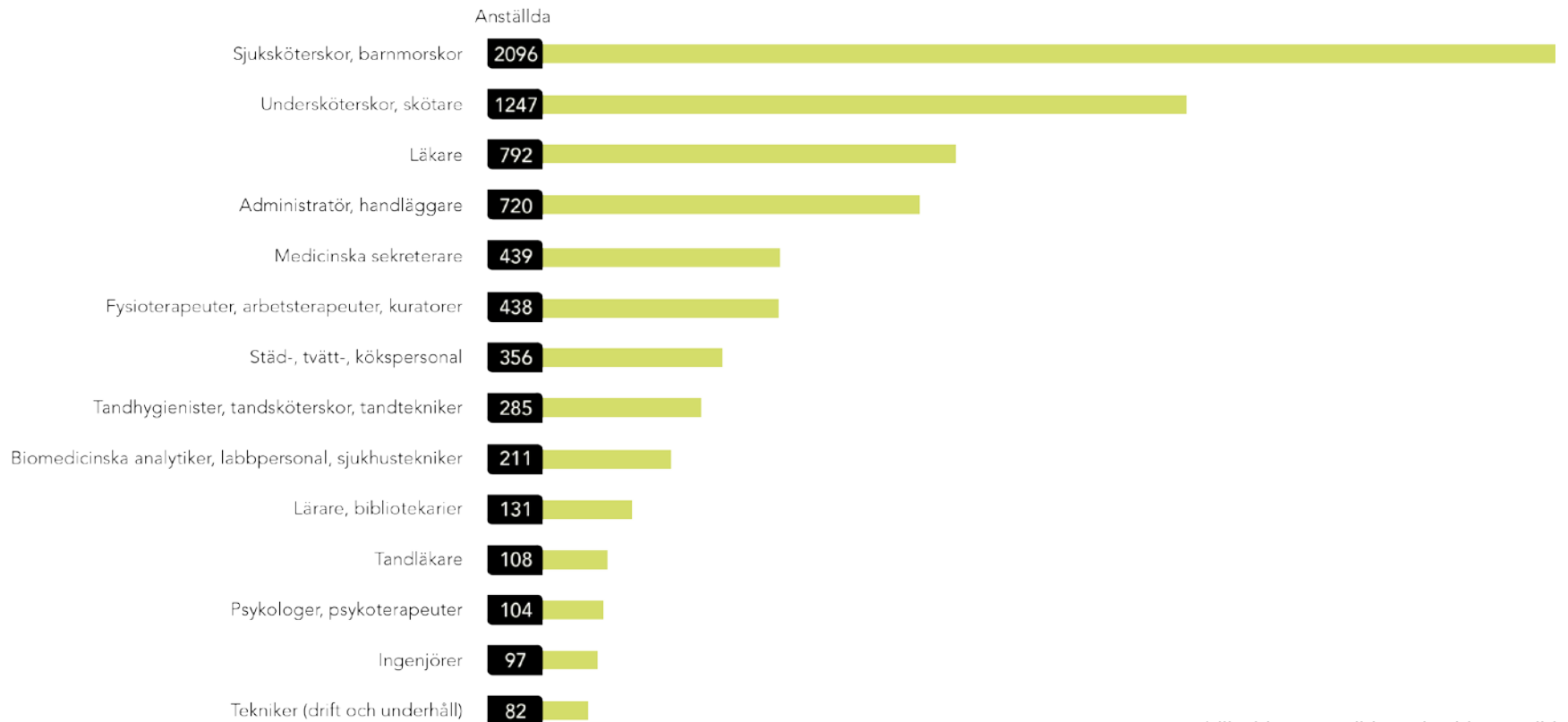


\*tillsvidareanställda + visstidsanställda



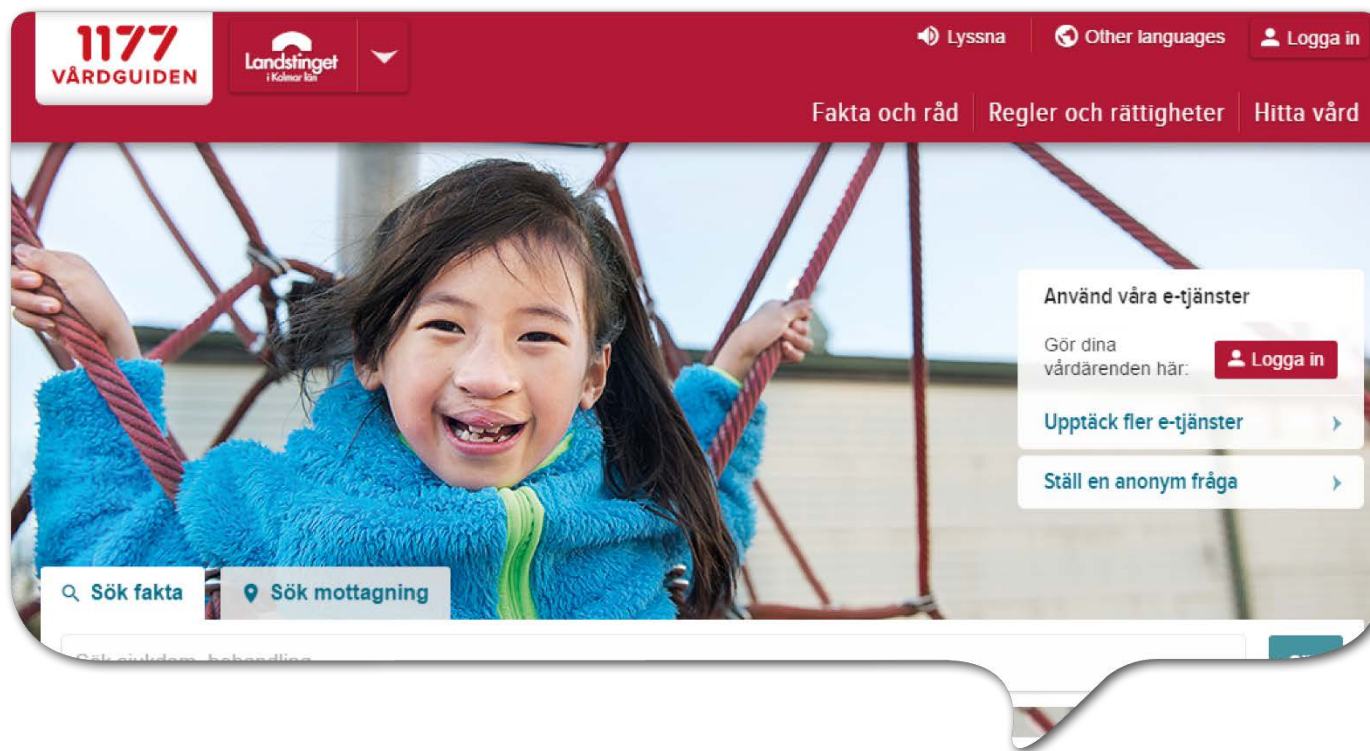
# Anställda fördelade på yrkesgrupper

- totalt cirka 300 olika yrkesgrupper



\*tillsvidareanställda + visstidsanställda

# 1177.se | Kalmar län

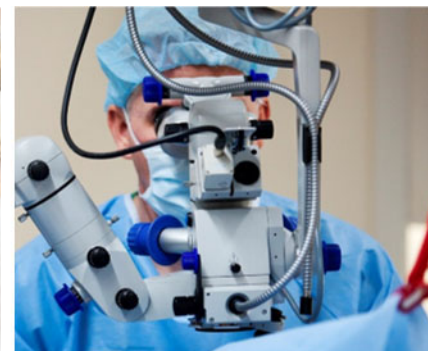


- 1,2 miljoner besök 2016 - ökning med +4%
- E-tjänster – drygt 84 000 anslutna personer

# Hälso- och sjukvårdsförvaltningen | Specialistvård

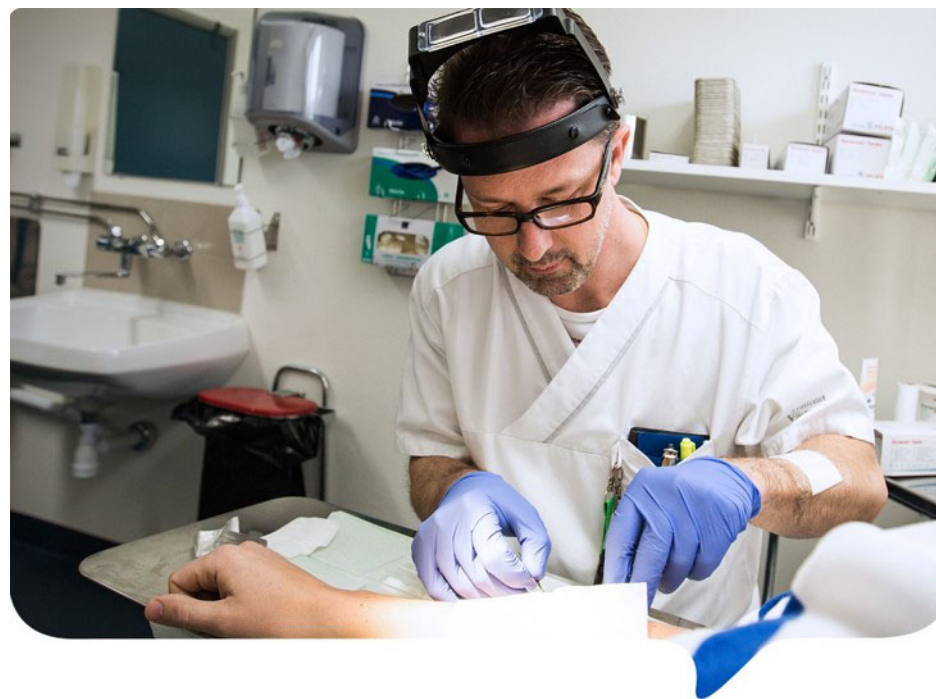
- landstingets största förvaltning

- Länssjukhuset i Kalmar
  - Oskarshamns sjukhus
  - Västerviks sjukhus
  - Diagnostiskt centrum
- 
- Cirka 525 vårdplatser
  - 260 000 läkarbesök/år
  - 196 000 vårddagar/år
  - 42 000 slutenvårdstillfällen/år
  - Cirka 3 700 tillsvidareanställda



# Hälsoval - lagen om valfrihet (LOV)

- 29 landstingsdrivna hälsocentraler
- 11 privata läkarmottagningar
- Fritt val av vårdgivare för patienter
- Fri etableringsrätt av mottagningar på lika villkor
- Patientens val av vårdenhet styr ersättningen till vårdenheten



# Primärvårdsförvaltningen | Primärvård

- 29 hälsocentraler
- Barnhälsovård samt elva familjecentraler
- Asyl- och flyktinghälsovård
- Barn- och ungdomshälsa
- 1177 Sjukvårdsrådgivningen
  
- 694 754 besök år 2016
- Omkring 740 tillsvidareanställda



# Psykiatriförvaltningen | Psykiatri



Specialistpsykiatri inom tre verksamhetsområden:

- Vuxenpsykiatri
  - Barn- och ungdomspsykiatri (BUP) inklusive AnorexiBulimiCenter (ABC)
  - Rättspsykiatri (i Västervik)
- 
- 11 öppenvårdsmottagningar
  - Omkring 120 000 besök under ett år
  - 98 vårdplatser
  - Cirka 600 tillsvidareanställda

# Folktandvården | Tandvård



- 18 allmäntandvårdskliniker, 1 tandvårdsbuss
- Specialist- och sjukhustandvård i Kalmar, Oskarshamn och Västervik
- Ungefär 90 000 patienter varje år
- Cirka 90% av länets barn och ungdomar
- Cirka 50% av länets vuxna
- Utför ungefär 75% av den uppsökande verksamheten i länet
- Cirka 400 tillsvidareanställda

# Bildnings- och kulturförvaltningen

## Bildning

- 4 folkhögskolor, 150 tillsvidareanställda
- Yrkeshögskoleutbildningar
- Etableringskurser för nyanlända
- Inriktningar: konst, musik, foto, medicinsk sekreterare, fritidsledare och svenska som andra språk
- Cirka 40% läser allmän kurs för grundskole- och gymnasiekompetens

## Kultur | Regionalt kulturansvar

- Kulturplan med mål för kulturutveckling
- Fördelning av regionala kulturanslag
- Regionalt stöd till studieförbunden, ungdomsorganisationer och idrotten





# Landstingsservice - en samlad bred kompetens

- Administration, upphandling och logistik (förråd, transport, tvätteri, hjälpmedel).
- Förvaltar och ansvarar för drift och teknisk service av landstingets cirka 200 byggnader och 390 000 kvadratmeter yta
- Serverar Sveriges bästa sjukhusmat: 228 000 luncher och 210 000 middagar till våra patienter varje år.
- Cirka 490 tillsvidareanställda



# IT-förvaltningen

- Arbetar för en effektiv, tillgänglig och säker IT-verksamhet
- Samordning och strategi e-hälsotjänster
- Projektkontor
- Förvaltning, drift, support och utveckling:
  - Cirka 350 IT-system där journalsystemet Cosmic är störst.
  - Cirka 30 000 nätverksanslutna enheter
  - IT-infrastruktur; ca 900 servrar
- Cirka 100 tillsvidareanställda



# Kalmar Länstrafik



- Buss-, tåg- och serviceresor
- Kundtjänst hjälper ca 1200 kunder via telefon varje dag
- 38 underentreprenörer som kör trafiken på uppdrag av Kalmar Länstrafik
- 10 000 000 resor med kollektivtrafiken/år
- Cirka 90 tillsvidareanställda

# Demokratiskt styre med folkvalda politiker



- Fullmäktige – landstingets riksdag
  - Övergripande beslut
  - 67 politiskt valda ledamöter
  - 4 till 5 öppna möten/år
- Styrelse – landstingets regering
  - Beslut om kontinuerlig drift
  - 15 politiker
  - 10 till 11 möten/år
  - Arbetsutskottet 8 landstings- och oppositionsråd

# Mandatfördelning landstingsfullmäktige

Mandatperiod 2014-2017



Socialdemokraterna 27



Vänsterpartiet 4

Totalt **34** mandat



Miljöpartiet 3



Moderaterna 11



Centerpartiet 7

Totalt **26** mandat



Kristdemokraterna 5



Liberalerna 3



Sverigedemokraterna 7

Totalt **7** mandat

**REGIONSJUKVÅRDSNÄMNDEN**

9 ledamöter varav 3 från landstinget

**LANDSTINGSFULLMÄKTIGE**

67 ledamöter, ordf. Ulf Nilsson (s)

**REVISION**

7 revisorer

**MEDBORGARUTSKOTTET**

11 ledamöter

**PATIENTNÄMNDEN**

7 ledamöter

**FOLKHÄLSOUTSKOTTET**

11 ledamöter

**VALBEREDNING**

11 ledamöter

**DELEGATION FÖR SJUKHUSVÅRD  
OCH REGIONSJUKVÅRD**

11 ledamöter

**DELEGATION FÖR PRIMÄRVÅRD  
OCH FOLKTANDVÅRD**

11 ledamöter

**DELEGATION FÖR PSYKIATRIVÅRD**

11 ledamöter

**LANDSTINGSSTYRELSE**

15 ledamöter, ordf. Anders Henriksson (s)

**FOLKHÖGSKOLESTYRELSEN**

10 ledamöter

**FOU-DELEGATION**

5 ledamöter

**TRAFIKSTYRELSEN**

12 ledamöter

**PERSONALDELEGATION**

7 ledamöter

**KALMAR LÄNS RÅD FÖR  
FUNKTIONSHINDER**

4 ledamöter från landstinget av totalt 16

**LANDSTINGETS PENSIONÄRSRÅD**

5 ledamöter från landstinget av totalt 15

**KULTURNÄMNDEN**

5 ledamöter

**LANDSTINGSSTYRELSENS ARBETS-  
UTSKOTT OCH BUDGETBEREDNING**

8 ledamöter (landstingsråd/oppositionsråd)

# Politisk organisation

# Landstingsstyrelsens arbetsutskott och budgetberedning

förbereder ärenden till landstingsstyrelsen

## Landstingsråd:

Anders Henriksson (S)

- Övergripande frågor och ekonomi



Lena Segerberg (S)

- Sjukhusvård och regionsjukvård



Jessica Rydell (MP)

- Primärvård, folktandvård och miljö



Linda Fleetwood (V)

- Psykiatri, utbildning, personal och folkhälsa



## Oppositionsråd:

Christer Jonsson (C)

- Övergripande frågor och ekonomi



Malin Sjölander (M)

- Sjukhusvård och regionsjukvård



Gudrun Brunegård (KD)

- Primärvård, folktandvård och miljö



Pierre Edström (L)

- Psykiatri, utbildning, personal och folkhälsa



# Varje dag lite bättre – kraften hos många

## Mål:

Sveriges bästa kvalitet, säkerhet och tillgänglighet

## I fokus:

- Bra bemötande och delaktighet
- Främja hälsa
- Digitalisering och innovativa lösningar
- En av Sveriges bästa arbetsplatser





# Goda resultat i nationella mätningar

Landstinget har  
**Sveriges bästa  
sjukhusmat**



Källa: Nationella patientenkäten



**Landstinget  
i topp** vid mätning av  
invånarnas förtroende  
för vården

Källa: Hälsa- och sjukvårdsbarometern



Patienterna  
ger återigen  
**toppbetyg**  
till primär-  
vården i länet

Källa: Nationella patientenkäten

Landstinget  
har **Sveriges  
bästa sjukhus**



Källa: Dagens Medicin

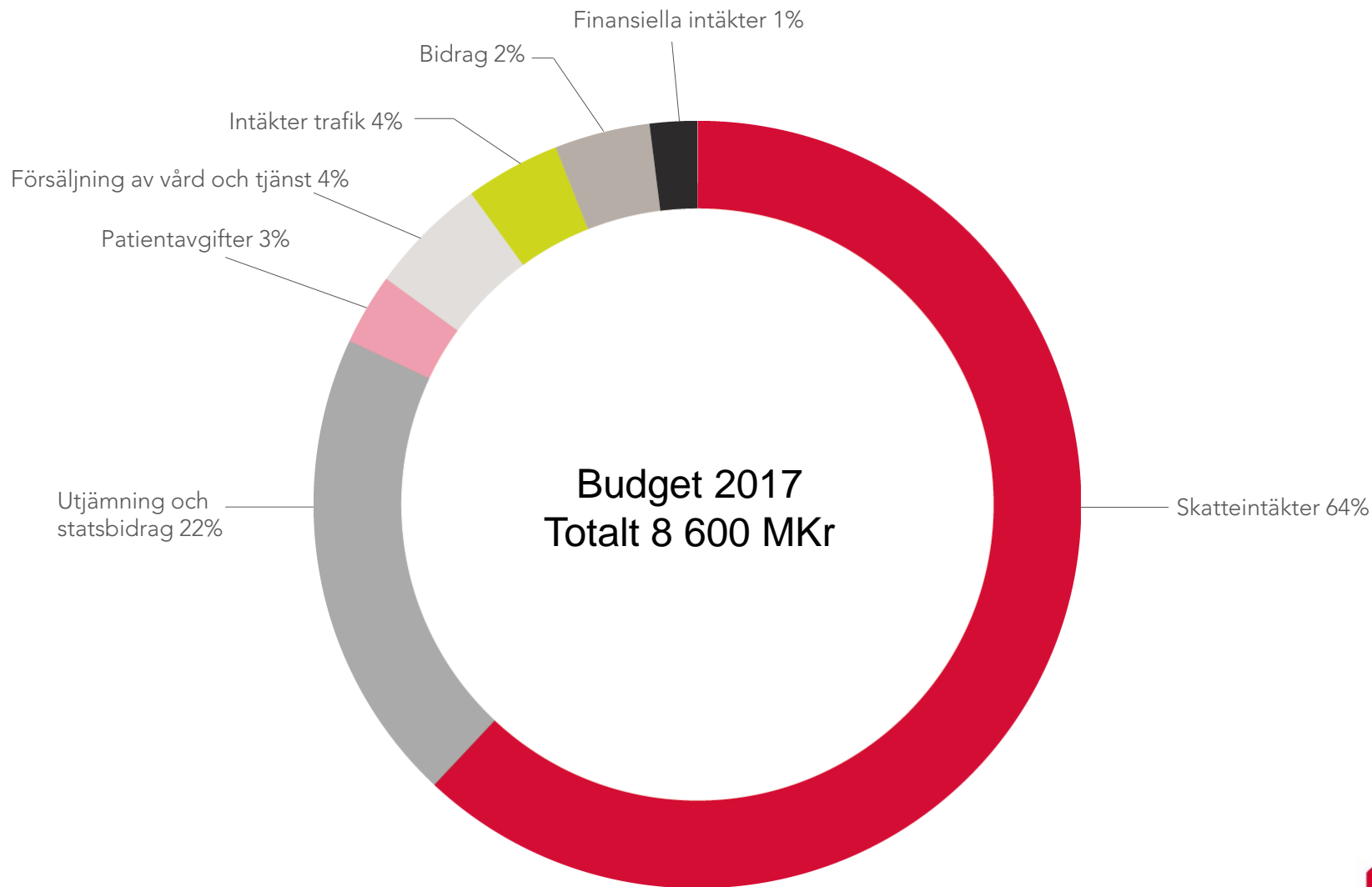


**2016** ökade  
antalet resor med  
**kollektivtrafiken**  
med 8,7%,  
motsvarande drygt  
**900 000 resor**

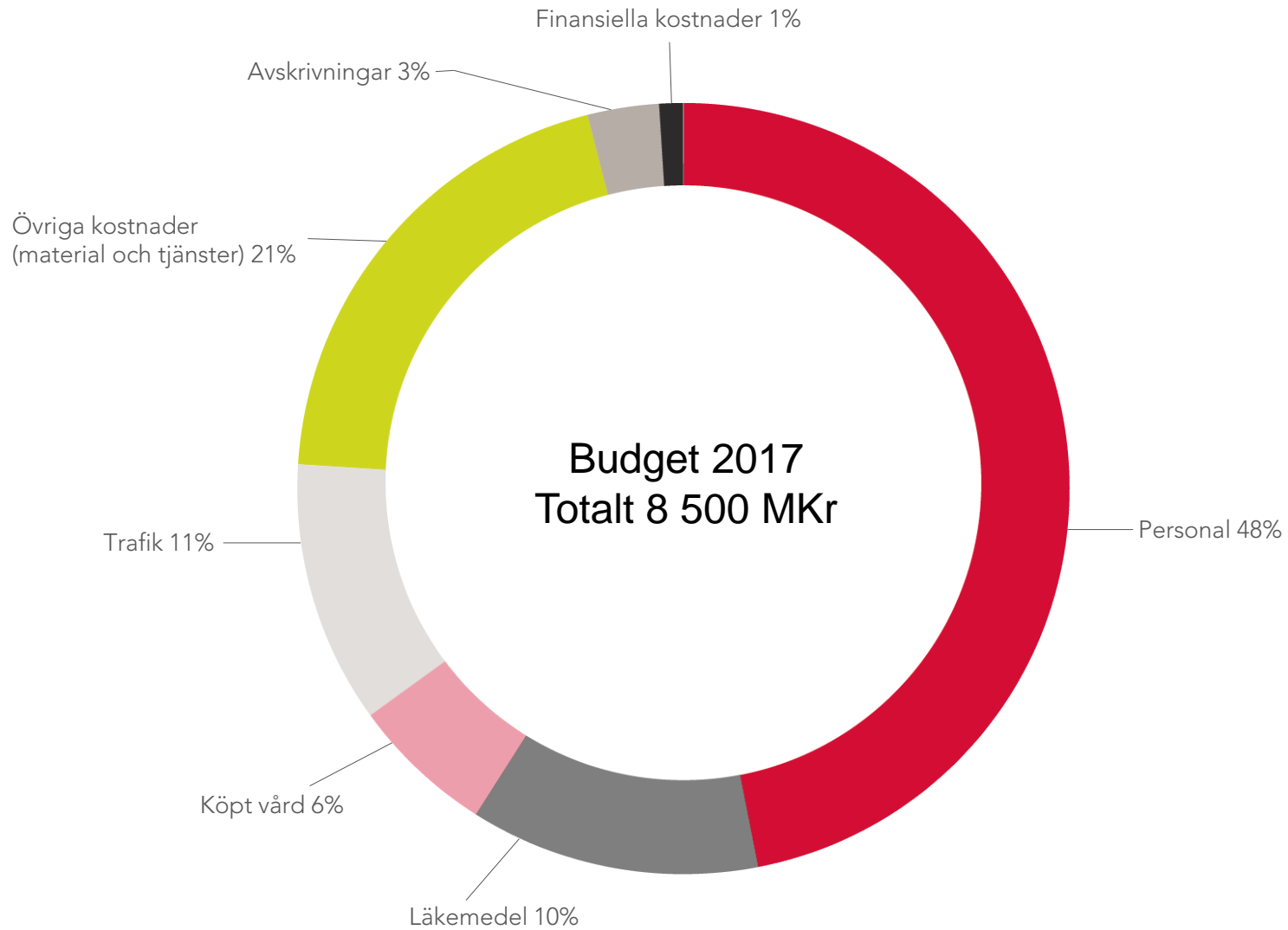
Källa: Landstingets årsredovisning

# Finansiering av verksamheten

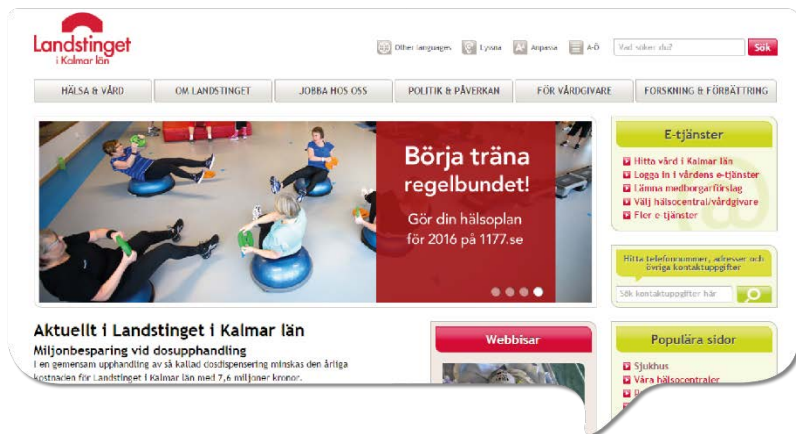
Skattesats: **11,37** kronor



# Vart går pengarna?



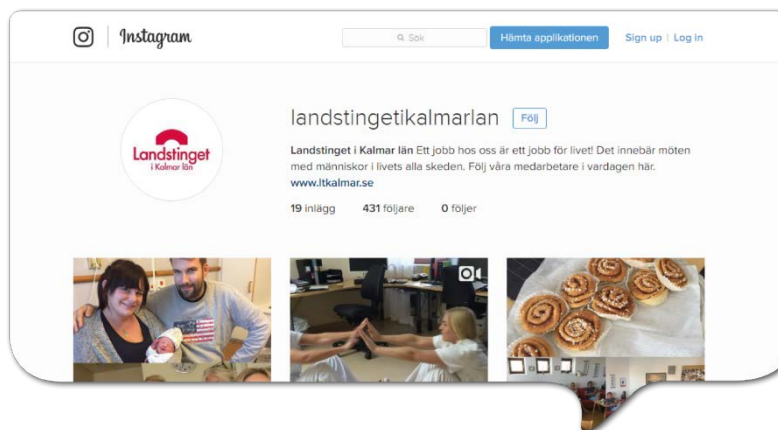
# Läs mer på vår webbplats och följ oss på Facebook och Instagram!



[Ltkalmar.se](http://Ltkalmar.se)



[Facebook.se/ltkalmar](https://Facebook.se/ltkalmar)



[@landstingetikalmarlan](https://@landstingetikalmarlan)

För ett  
friskare  
tryggare  
och rikare liv

