



Länsstyrelsen
Jämtlands län

Begäran om yttrande

Datum
2019-09-16

Dnr (anges vid skriftväxling)
258-2845-19

REGION
JÄMTLAND HÄRJEDALEN

Se sändlista

2019 -09- 23

Dnr.....RUM/453/20..19.....

Begäran om yttrande över länsstyrelsens förslag till föreskrift och konsekvensutredning

Länsstyrelsen har för avsikt att fatta beslut om hastighetsbegränsning till 50 km/tim på enskild väg 322632 Västanede, Kälarne, Bräcke kommun. Konsekvensutredningen och förslag till lokal trafikföreskrift överlämnas för tillfälle till yttrande.

Yttrandet ska ha kommit in till Länsstyrelsen senast den 7 oktober **2019**.

Barbro Nyberg
Enheten för lednings- och verksamhetsstöd
Rättsfunktionen
jamtland@lansstyrelsen.se

Denna remiss har signerats digitalt och saknar därför underskrift.



Länsstyrelsen
Jämtlands län
Allmän inriidik

Sändlista

Polismyndigheten i Jämtlands län, registrator.nord@polisen.se

Trafikverket, trafikverket@trafikverket.se

Bräcke kommun, bracke@bracke.se

Region Jämtland Härjedalen, Kyrkgatan 12, 831 50 Östersund

NTF Jämtlands län, Pedagogens väg 2, 831 40 Östersund

Länstrafiken i Jämtlands län AB, Hamngatan, 14, 831 34 Östersund

Sveriges Åkeriföretag Norr, Regionkontor Östersund, Pedagogens väg 2,
831 40 Östersund

Per Erik Eriksson, Västanede 532, 844 97 Kälarne



Beredningsunderlag till förslag om hastighetsbegränsning på enskild väg 32632, Västanede, Bräcke kommun och konsekvensutredning enligt förordningen (2007:1244) om konsekvensutredning vid regelgivning

Förslag till hastighetsbegränsning

Länstyrelsen föreslår att hastighetsbegränsning till 50 km/tim ska införas på enskild väg 32632, Västanede, Bräcke kommun. Hastighetsbegränsningen ska gälla på hela den enskilda vägens längd, från korsningen med väg 710 och väg 720 till vägens slut.

Beskrivning av problemet och vad man vill uppnå

Enligt rikstäckande databasen gäller bashastigheten 70 km/tim på enskild väg 32632 i Västanede. Vägmärken som anger att 50 km/tim gäller som högsta tillåtna hastighet finns dock uppsatta. Skyltningen uppger att 50 km/tim gäller på hela vägens längd.

Svedje-Västanede vägsamfällighetsförening har ansökt om hastighetsbegränsning till 40 km/tim på enskild väg 32632 i Västanede. Som skäl för ansökan har anförts "hög belastning vintertid då slalombacken ligger i slutet av vägen. Mycket turister. Vägen går bitvis mellan boningshus och lagård, uthus. Många promenerar längs vägen. 40 km/h tycks ha blivit standardhastighet i tätbebyggt område nu för tiden, så vill vi också ha det, tack."

Bräcke kommun har tillstyrkt ansökan.

Trafikverket har avstyrkt ansökan men framfört följande. Vägmärken som anger att 50 km/tim gäller som högsta tillåtna hastighet på den enskilda vägen finns uppsatta. Denna hastighetsbegränsning saknar dock beslut från Länstyrelsen och finns inte i den rikstäckande databasen. Trafikverket föreslår att Länstyrelsen ska fatta beslut om hastighetsbegränsning till 50 km/tim på hela vägens längd från korsningarna med väg 710 och väg 720. På väg 710 och väg 720 gäller 50 km/tim som högsta tillåtna hastighet.

Beskrivning av vilka alternativa lösningar som finns för det man vill uppnå och vilka effekterna blir om någon reglering inte kommer till stånd

Alternativ

a) Lokal trafikföreskrift om hastighetsbegränsning till 50 km/tim.



b) Inga lokala trafikföreskrifter om hastighetsbegränsning vilket innebär att bashastigheten 70 km/tim gäller.

Alternativ a) ger något sämre framkomlighet men bättre trafiksäkerhet och minskad miljöpåverkan. Vägmärken finns uppsatt som anger att 50 km/tim gäller på hela vägens längd.

Alternativ b) bedöms ge bättre framkomlighet men sämre trafiksäkerhet och miljöpåverkan.

Uppgifter om vilka som berörs av regleringen

Alla trafikanter som använder den aktuella vägen och andra som vistas i närheten berörs av regleringen.

Trafikverket har avstyrkt att hastigheten ändras till 40 km/tim men tillstyrkt att hastighetsbegränsning till 50 km/tim införs. Bräcke kommun har tillstyrkt att 40 km/tim införs.

Uppgifter om vilka kostnadsmissiga och andra konsekvenser regleringen medför och en jämförelse av konsekvenserna för de övervägda regleringsalternativen

Länsstyrelsens föreskrift om 50 km/tim på enskild väg 32632 i Västnede medför små kostnader för fordonstrafiken. Föreskriften bedöms inte få några effekter av betydelse för företags arbetsförutsättningar, konkurrensförmåga eller villkor i övrigt.

Föreskriften påverkar byn på ett positivt sätt i jämförelse med att hastighetens skulle höjas till 70 km/tim.

De direkta kostnadsmissiga konsekvenserna av föreskriften torde begränsas till kostnaderna för tillkännagivandet av föreskrifterna såsom sägs i 10 kap 13 § trafikförordningen (1998:1276). Föreskrifterna är redan utmärkta med vägmärken.

Bedömningen av om regleringen överensstämmer med eller går utöver de skyldigheter som följer av Sverige anslutning till EU

Föreskriften bedöms inte påverka Sveriges skyldigheter med anledning av Sveriges medlemskap i EU.

Bedömningen av om särskilda hänsyn behöver tas när det gäller tidpunkten för ikraftträdande och om det finns behov av speciella informationsinsatser.

Hänsyn måste tas till tid för överklagande innan föreskriften träder i kraft.



Länsstyrelsen
Jämtlands län
Samhällsenheten

258-2845-19

Ytterligare informationsinsatser utöver tillkännagivandet enligt 10 kap 11-13 §§ trafikförordningen (1998:1276) och utmärkning av föreskriften (skyltning) bedöms inte nödvändiga.

Barbro Nyberg
Rättsfunktionen



**Länsstyrelsen
Jämtlands län**

23TFS 2019:

Förslag

**Länsstyrelsens i Jämtlands län lokala trafikföreskrifter om
hastighetsbegränsning på enskild väg 32632 Västanede, Kälarne, Bräcke
kommun**

beslutad den
(dnr 258-2845-2019)

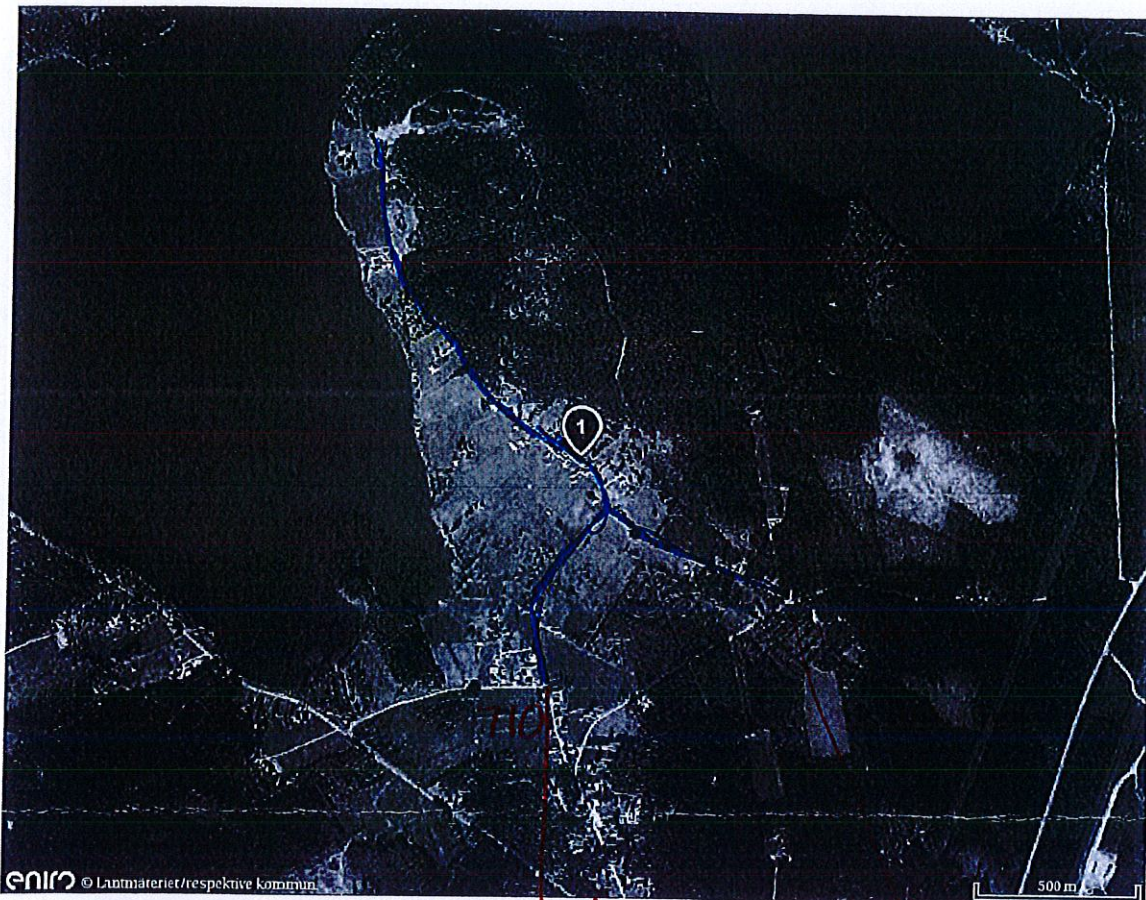
Med stöd av 10 kap 1 § tredje stycket trafikförordningen (1998:1276)
föreskriver Länsstyrelsen i Jämtlands län följande.

1 § På enskild väg 32632, med blått markering på bifogad karta, Västanede,
Kälarne, Bräcke kommun, får fordon inte framföras med högre hastighet än 50
km/tim.

Dessa föreskrifter träder i kraft den

Jöran Hägglund
Landshövding

Barbro Nyberg
Förvaltningshandläggare



"Per Erik Eriksson"

1. Per Erik Eriksson
070-595 20 25
0696-406 76
Västane 532
84497 KÄLARNE