

Till Trafikverket

Till Region Jämtland

Till Åre kommun

## Ärende: E14 Rännbergsbacken

### Sammanfattning och förslag

Staa-Rännberg byalag har vid föreningsmöte den 20 september 2021 beslutat att tillskriva berörda myndigheter som ansvarar för och eller har intresse av trygghet och säkerhet vid busshållplatser samt miljö utmed länets vägar, att vidta åtgärder vid E14 genom Rännbergs by. Byalagets förslag är att

- märka upp busshållplats i Rännberg med busshållplatsskylt i riktning västerut.
- besluta om omkörningsförbud i nerförsbacken österut.
- Återföra deponerade eller andra jordmassor till de stora stenlagda partierna utmed E14 som tillskapades i samband med vägens ombyggnation.

### Bakgrund

#### Kollektivtrafik

Åre och Duveds tillväxt befolkningsmässigt innebär att Rännbergs by ökar befolkningsmässigt och särskilt vad gäller barn eftersom en viss generationsväxling sker i byn. Samtidigt finns det många äldre som bor i byn och är beroende av kollektivtrafik för att kunna komma till Duved och Åre.

I Rännberg har i och med färdigställda ombyggnationen av "Rännbergsbacken" på E14 avåkningsfickor iordningställt som kan fungera som busshållplatser. Vid färd från Åre/Duved västerut hänvisas idag till avstigning vid Fanberget 1 km väster om Rännberg. Att hänvisa bussåkande äldre med svårigheter att gå liksom barn och unga att oskyddat gå hela denna sträcka utmed E14 är inte rimligt. Trafiken är omfattande, det gäller såväl tung trafik som persontrafik. Därför är en sådan enkel åtgärd som att möjliggöra av- och påstigning i Rännberg av stor betydelse och som inte kan anses innebära en stor kostnad. Med fungerande kollektivtrafik kan behovet av andra dyrare alternativ av samhällsbetalda resor reduceras.

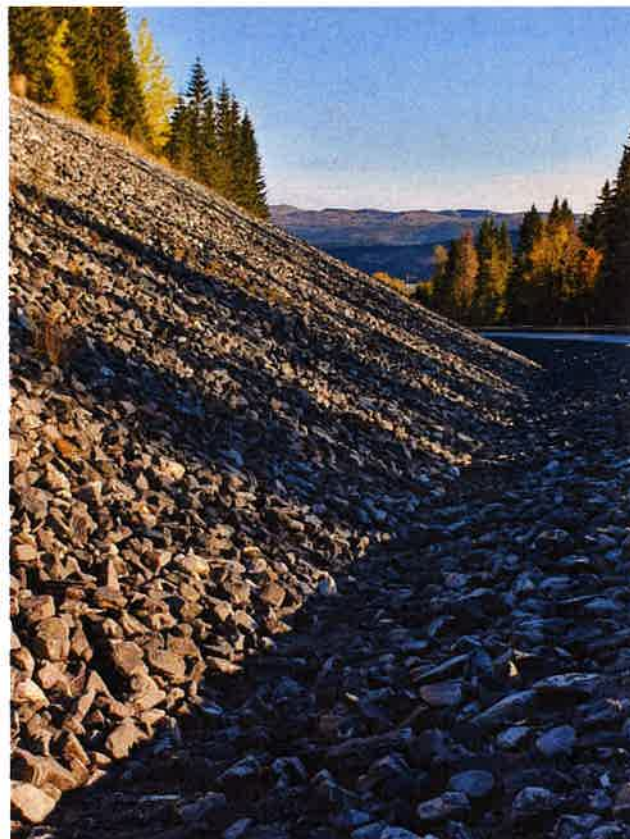
#### Trafiksituation

Som en mindre välkommen effekt av ombyggnationen uppfattas Rännbergsbacken nu som attraktiv omkörningssträcka österut (nerför backen) varför hastigheter och trafikkomplexiteten ökat just här. Ett viktigt skäl till varför hela ombyggnationen gjordes var att underlätta främst för tung trafik att klara uppförsbacken vintertid. Den önskade effekten av ombyggnationen får anses ha uppfyllts, men i och med att det samtidigt lockar personbilar till omkörning oftast av tunga och långa fordon nerför backen så har ett nytt problem skapats i och med ombyggnationen. Hastigheterna vid omkörning är

mycket höga och sikten för den som kör om begränsas starkt under en lång sträcka då långa fordon ska passeras. I denna miljö rör sig barn över vägen. Detta upplever de boende som mycket otryggt och farligt. Omkörningsmöjligheter finns med bra och långa siktsträckor längre österut efter Rännbergsbacken, i obebyggda områden. Därför föreslår vi ett omkörningsförbud för trafik nerför backen i östlig riktning. En enkel åtgärd med stor trafiksäkerhetshöjande effekt.

## Miljö

I samband med att Rännbergsbacken byggdes om skapades nya vägsränningar. De gamla diken rensades bort och jorden deponerades för att senare kunna återföras. Vägrenar är ofta en viktig och intressant miljö för många växtarter. Detta finns dokumenterat i många inventeringar och anses ibland så viktigt att ombyggnadsprojekt ska omfatta också återskapande av markförutsättningar så att växter kan återetableras. I fallet Rännbergsbacken har så inte skett. Som exempel synes på bilden en mindre del av många vägsränningar några mycket större än denna, som är skapade på samma sätt och med total avsaknad för växtlighet att återetableras i. Detta innebär att hela miljön kring den om byggda sträckan inte är en miljö för växter att naturligt återetableras i, men också att det skapats ett ovanligt fult sår som förfular hela området. Därför föreslår vi att jordmassor tillförs så att det kan återskapas en naturlig växtlighet i området.



För Byalaget Staa-Rännberg

Staa 2021-11- 24

  
Anders Aspholm

Ordförande i Staa-Rännberg byalag