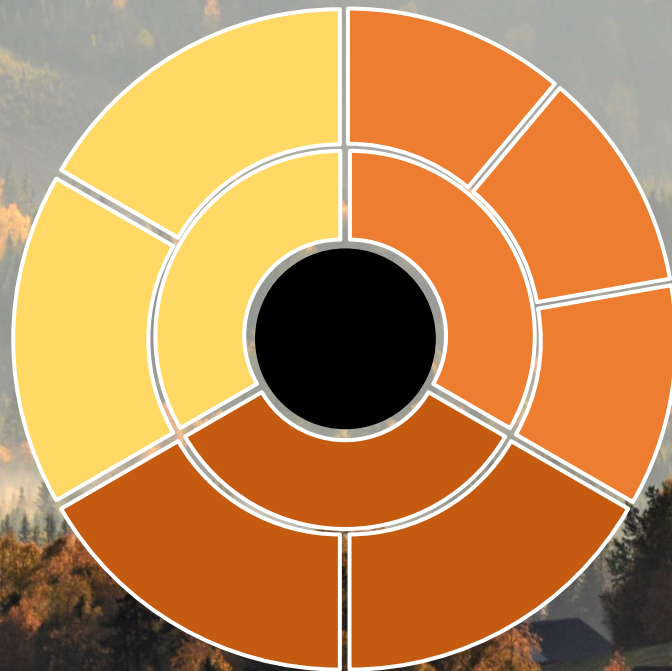


DUVEDMODELLEN FÖR LOKALSAMHÄLLEN 2.0

Hållbar landsbygds- och samhällsbyggnadsstyrning genom lokal samverkan





VINNOVAS PROGRAM UTMANINGSDRIVEN INNOVATION

Steg 2 – Agenda 2030 | Projektperiod : 2020–2022

Budget : 20 miljoner



DUVEDMODELLENS PARTER – STEG 2

AKADEMI

- KTH Arkitekturskolan
- Linköpings universitet – CKS

MYNDIGHETER & ORGANISATIONER

- Åre kommun
- Boverket
- Region Jämtland Härjedalen
- Duved Byförening
- Sveriges Allmännytt



ADVISORY BOARD

- Tillväxtverket
- SKR
- IQ Samhällsbyggnad
- RISE
- SmåKom
- Uppsalahem
- Laxå kommun
- Lindesberg kommun
- Uppsala kommun

betydelsen av att vara nära källan

Vi bor och arbetar i Duved



Gräv där du står!



Unicitet : Olika typer av täthet – Landsbygden som modell för staden | Land-och-Stad

DUVEDMODELLENS KÄRNFRÅGOR

DUVEDMODELLENS KÄRNFRÅGOR

Utmaning : Reformera de djupt rotade organisatoriska strukturer, regelverk och normer som idag hindrar landsbygdens lokalsamhällen att utvecklas robust och socialt resilient

Samverkan | Boende | Försörjning | Livsmiljö | Tillgänglighet



DUVEDMODELLENS KÄRNFRÅGOR

Mål : Duved ska utvecklas till ett cirkulärt samhälle och innovationsmotor som visar vägen för hur lokalsamhällen på landsbygden kan fungera som förebilder för hållbara livsmiljöer



DUVEDMODELLENS INSATSER : STEG 2

AP0 Styrning genom lokal samverkan

AP1 Boende

AP2 Försörjning

AP3 Livsmiljö

AP4 Tillgänglighet (Digitalisering)

AP0 – Styrning genom lokal samverkan



Samverkansplan : Engagera lokalsamhället till delaktighet och inflytande i den kommunala samhällsbyggnadsprocessen

Nätverksstyrning : Bybor, civilsamhället, näringsliv, kommunledning, inkl. nationellt nätverk

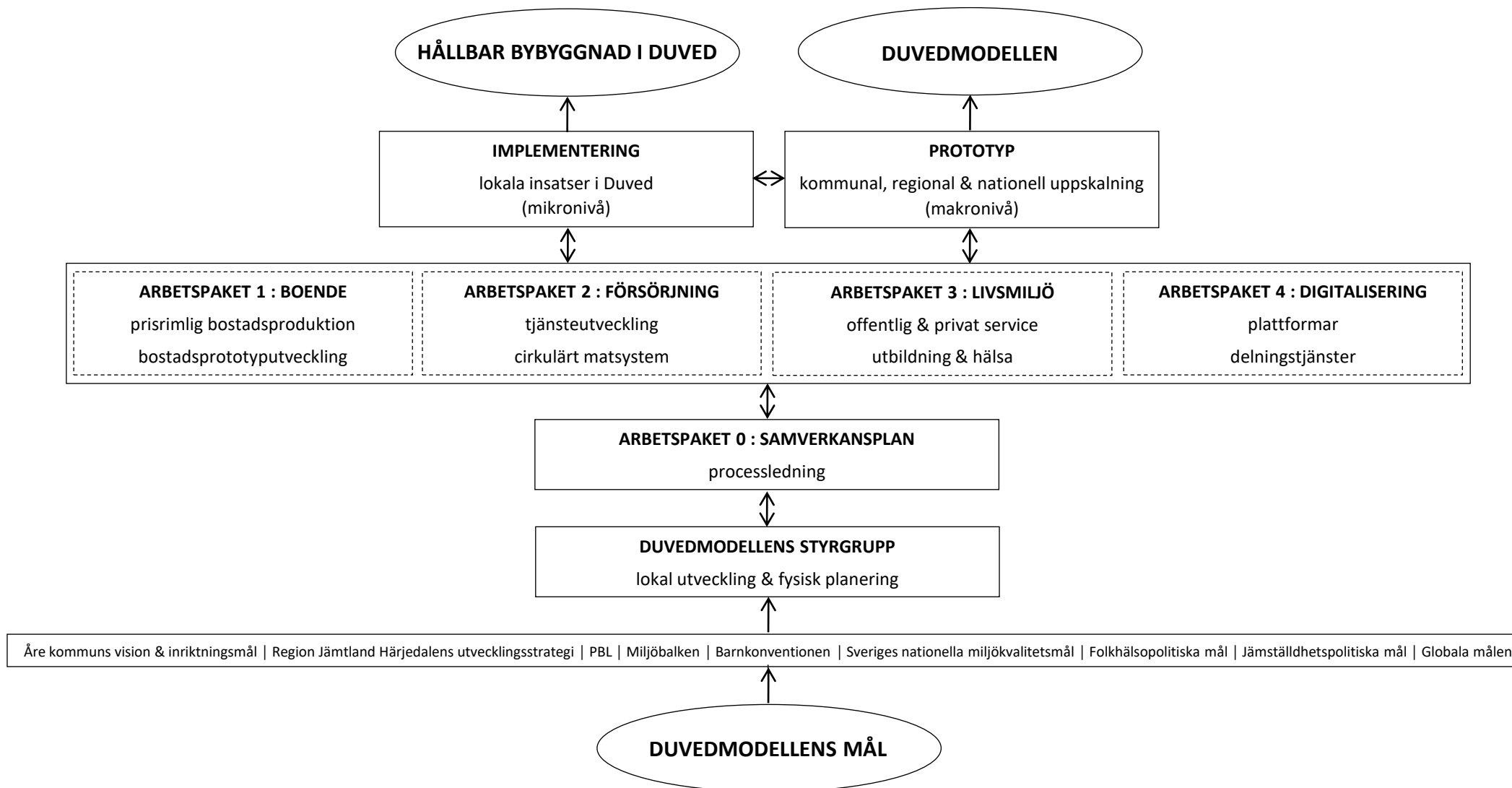
Ej parallella processer : Lokala satsningar & myndighetsutövandet



Begrepp : Tjänsteman / Tjänsteperson / Tjänstefolk



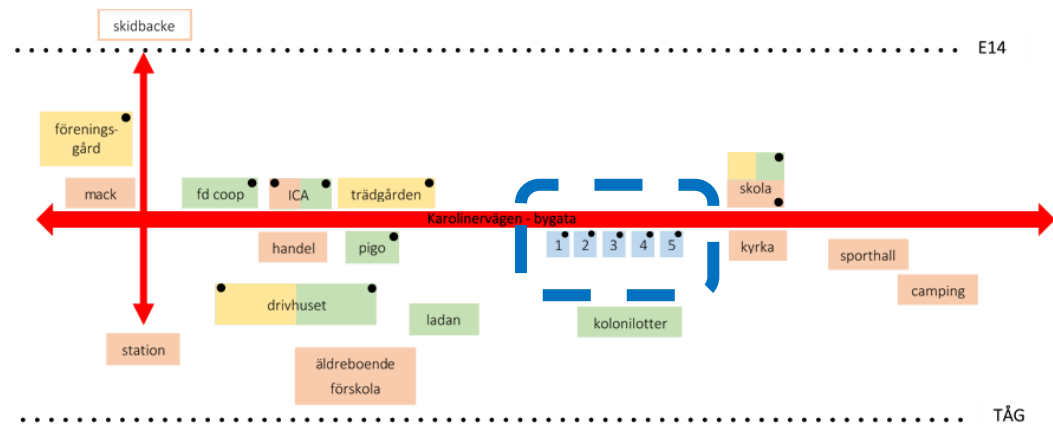
AP 0 : DUVEDMODELLENS PROJEKTORGANISATION



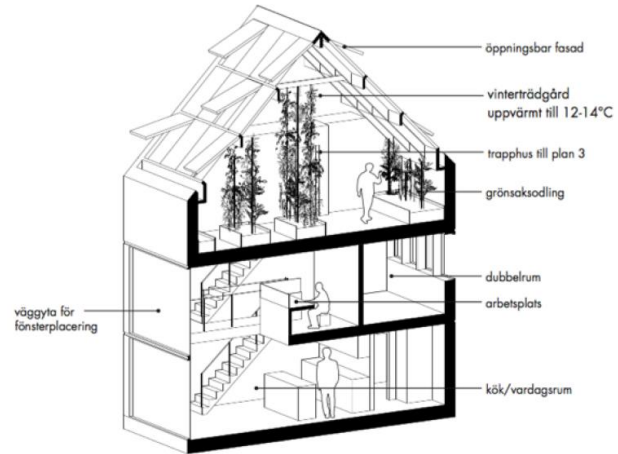
Duved ska utvecklas till en självförsörjande landsortsby och innovationsmotor som visar vägen för hur lokalsamhällen kan fungera som förebilder för hållbara livsmiljöer

AP1 Boende

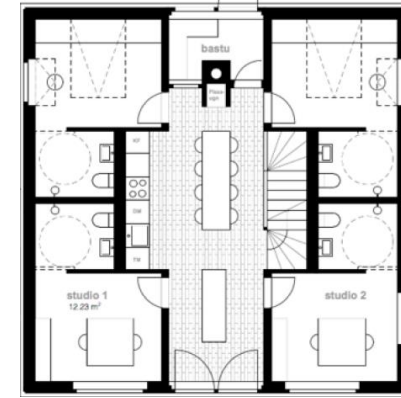
- 5 hyreshus à 200 kvm
- Prisrimlig hyresnivå
- Hållbara material
- Nyskapande lokalt integrerad arkitektur
- Innovativ seriell produktion
- Ny affärsmodell
- Co-living, flexibla - & sociala bostäder, etc.



AP1 Boende

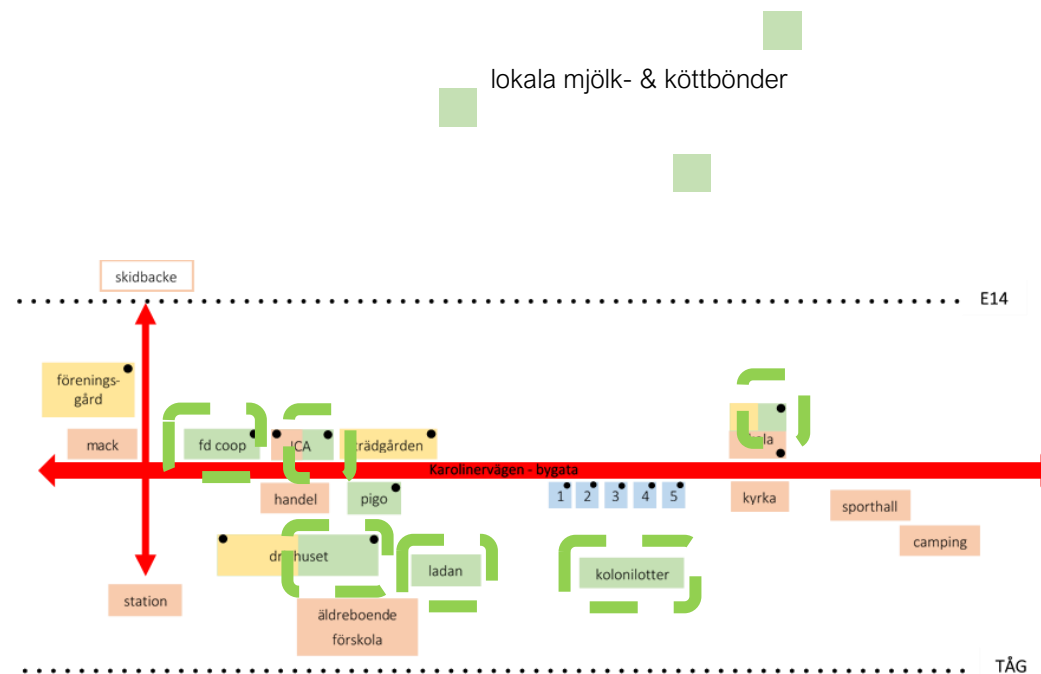


En Ateljébostad - perspektiv sektion



AP2 – Försörjning

- Lokalsamhällesperspektiv
- Cirkulärt matsystem
- Lokal odling, livsmedel
- Byhubbar
- Offentliga kök
- Regional samverkan

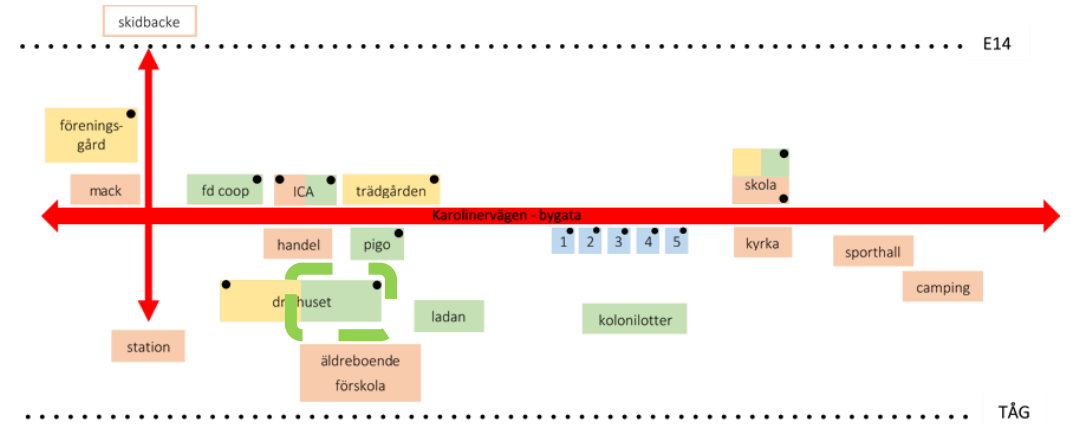


AP2 – Försörjning

Drivhuset

Arkitekt Shigeru Ban

- Lokalt ägande & drift – ”Folkets Hus”
- ICA



AP2 – Försörjning

Cirkulär matproduktion : Från storskaligt till småskaligt system genom lokal samverkan

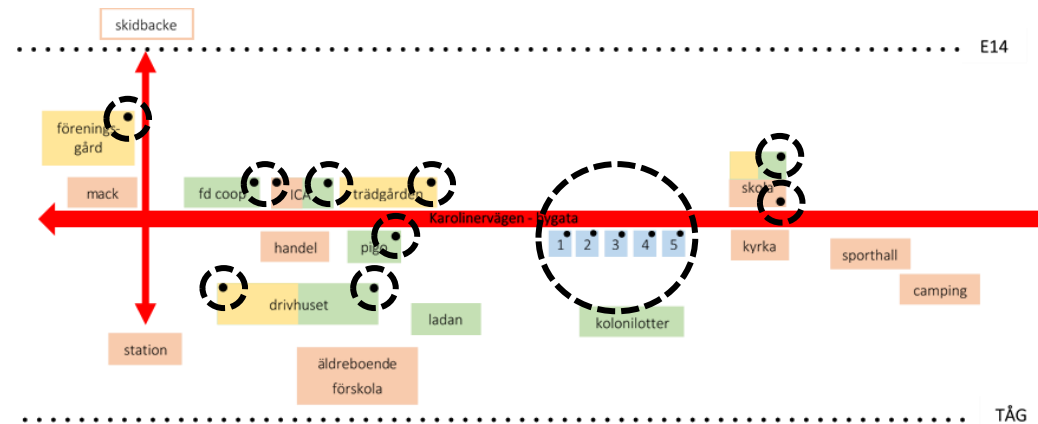
Restaurang Trägårn

- Lokala råvaror/odling–förädling–lagring–distribution–konsumtion–återvinning
- Koncept: Folkmat – Fine dining
- Zero waste
- Tjänsteutveckling – Lokala kapitalflöden och delningstjänster



AP4 – Tillgänglighet

- Delningstjänster
 - GIS-kartor byggvaru- & matproducenter
- Kommunikation
- Mobilitet
- Cirkulära system
 - mat, värme, energi



DUVEDMODELLENS INSATSER : EXEMPEL

AP3 Livsmiljö – Förskola

Duved förskola : 8-10 avdelningar

Kommuninvest – sociala obligationer | Årehus : Lån 70 miljoner kr. för socialt hållbar förskola

Långsiktig målsättning : Barn & omgivande samhälle | Social modell med indikatorer mikro- & makronivå

Agenda 2030 + Indikatorer : Mål 4 (god utbildning för alla) och mål 10 (minskad ojämlikhet)

Styrdokument : Kommuntjänstepersoner & politiker

Kommuninvest – Initialt fokus på miljonprogramsområden | Landsbygdens förskola – Potential till uppskalning



DUVEDMODELLENS INSATSER : EXEMPEL

AP3 Livsmiljö - Kompetensförsörjning

Kompetensförsörjning

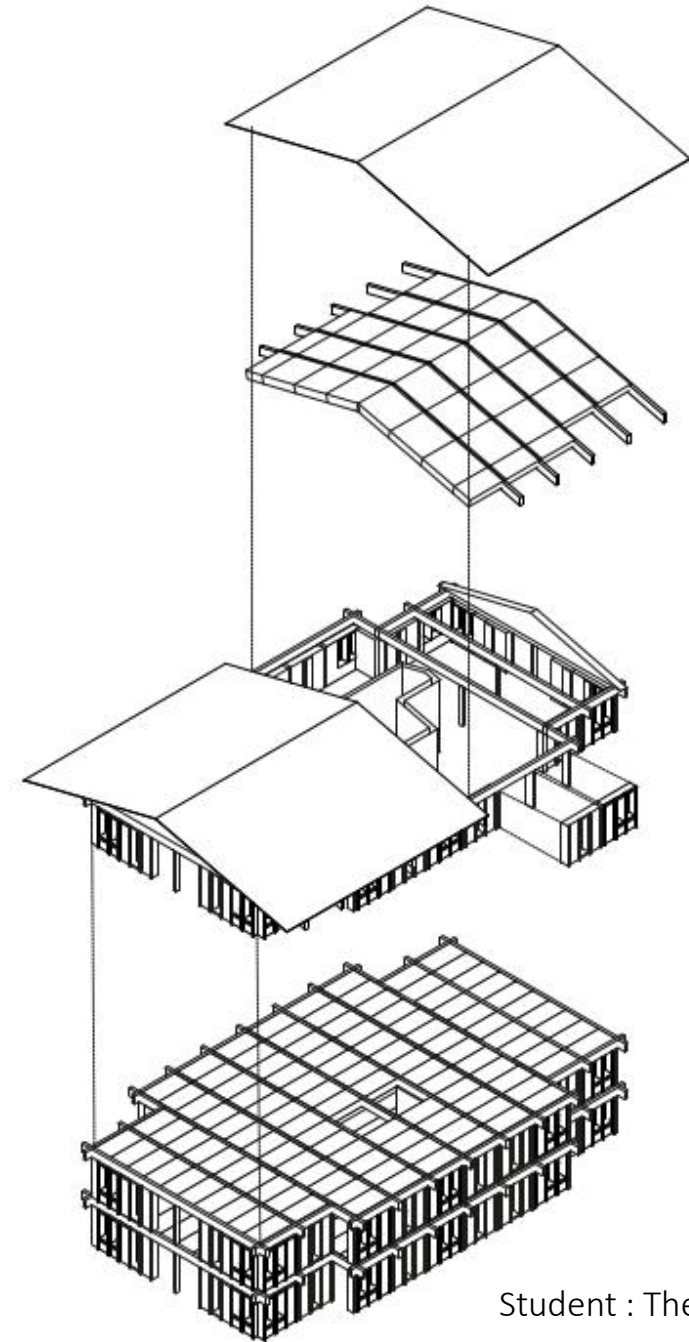
”Universitet utan campus”

Samverkan

- Umeå Arkitekturskola – Tema : Lokal byutveckling
- KTH Arkitekturskola – Tema : Återbruk

Syfte

- Testa att bedriva högre utbildning på landsbygden
- Lokal kompetensförsörjning
- Breddad rekrytering – potentiellt paradigmskifte



Utkast – Projektidé

VINNOVAS PROGRAM

Utmaningsdriven Innovation Steg 3 – Agenda 2030

Projektperiod : Januari 2023 – Januari 2025

STEG 3 : NATIONELL UPPSKALNING

Mål : Bygga lokalsamhällens handlingsutrymmen med ökad grad av självförsörjning, genom mobilisering för tillgänglighet, människors välbefinnande och hälsa

Insatser : Analyser av lokalsamhällen för investeringar i sociala värden med hänsyn till framtida sociala konsekvenser

En omställning nås genom att möjliggöra lokala innovationsdrivna satsningar inom service, sysselsättning, boende, matproduktion, kompetensförsörjning, kultur och mobilitet

Effekter : Robusthet och social resiliens

STEG 3 : NATIONELL UPPSKALNING

APO – Nätverksstyrning

Under steg 3 sker Duvedmodellens uppskalning genom följande:

0. **Vad** : lokalsamhällessatsningar

1. **Samverkansplaner (hur)** : där lokala och regionala aktörer går samman kring konkret problemlösning genom platsanalyser, planering, investeringar och innovativa insatser

2. **Policylab** : där aktörer från olika nivåer i samhället samlas för att granska vilka förändringar i policy och regelverk som behöver ske på regionalt och nationellt plan för att lokalt utformade samverkansplaner ska kunna genomföras

- *Lokalsamhällesnätverk, civilsamhällesorganisationer, kommun, region, länsstyrelse, lokal och nationell expertis*

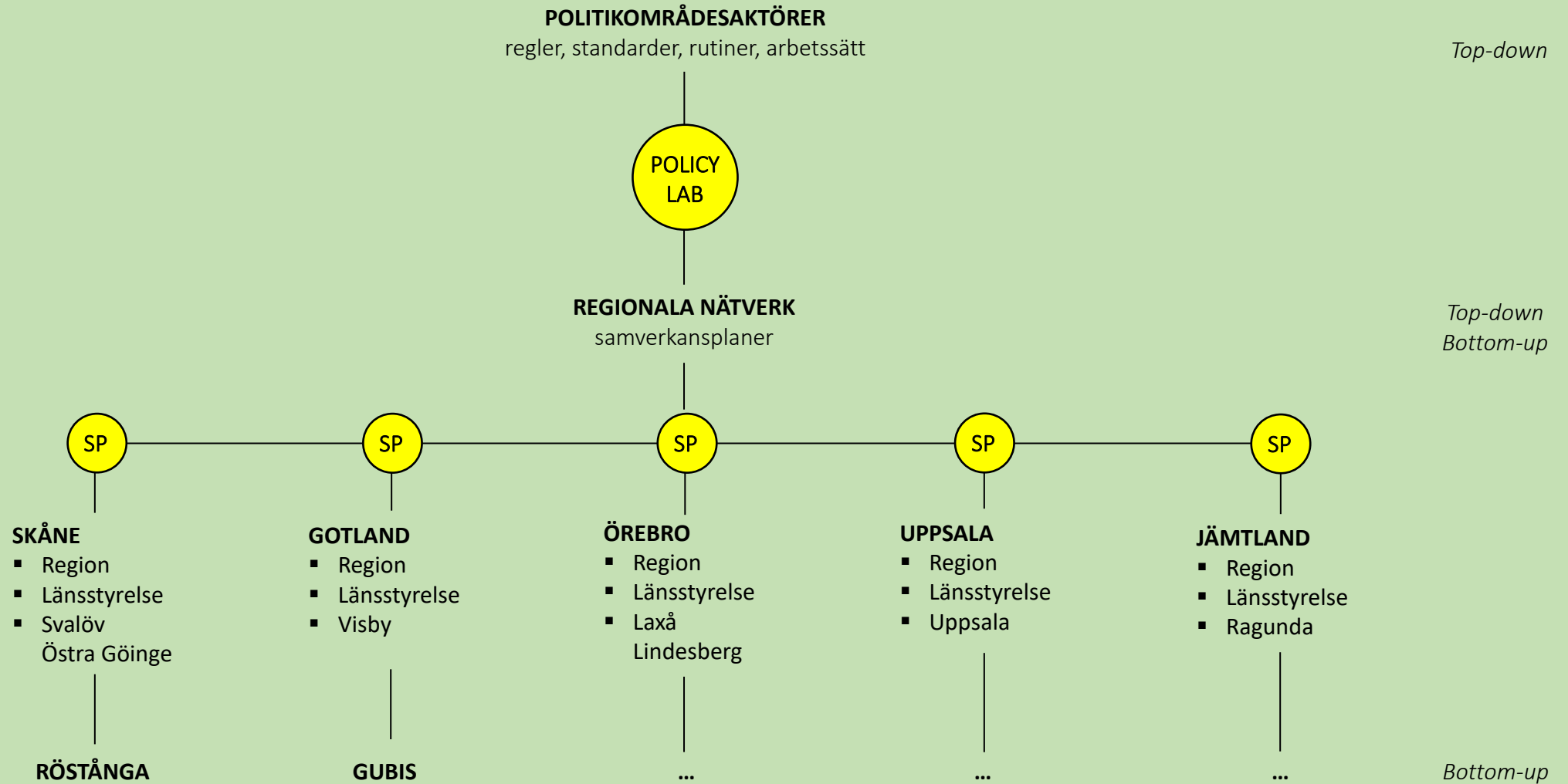


- *Offentliga myndigheter, arbets- & medlemsorganisationer, m.fl.*

SYFTE

Att lägga grunden för en gradvis reformering av den egna organisationens linjestyrning till förmån för en växande roll för nätverksstyrning

APO – Nätverksstyrning



PLATSANALYSER – PLANERING – INVESTERINGAR

PLATSANALYSER

Lokalsamhällesundersökningar med särskilt fokus på sociala, rumsliga och kulturbärande livsyttningar och funktioner

- Sociala relationer
- Hälsa
- Kultur
- Bostad
- Miljö kvalitet
- Tillgänglighet till tjänster
- Engagemang & delaktighet
- Utbildning & kompetens

[Reglab BRP+ / OECD Well-Being / Lokalekonomisk analys / etc.]



INVESTERINGAR

Strategiska satsningar genom investeringar i lokalt sociala värden med hänsyn till långsiktiga perspektiv

- Sociala utfallskontrakt
- Sociala obligationer
- Sociala investeringsfonder
- Sociala klausuler
- m.fl.

PLANERING

Målpreciseringar för hantering av framtida lokala sociala konsekvenser

- ABCD-Metoden
- Scenarioplanering [explorativa/utforskande, predikativa/troliga, normativa/önskvärda]
- Tillitsbaserad styrning
- Dialogprocesser
- m.fl.

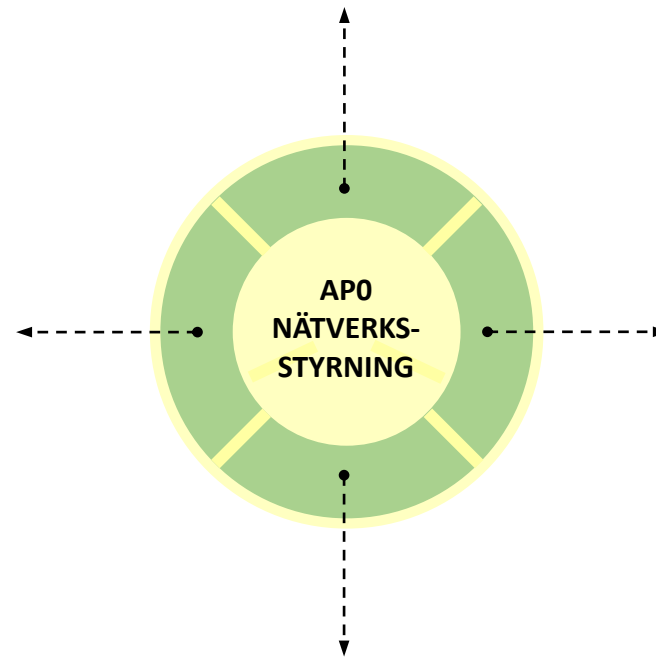
ARBETSPAKET – FOKUSOMRÅDEN

AP1 BOENDE

- Inkluderande planering
- Bostadsprototyputveckling
- Cirkulär bostadsproduktion – Återbruk
- Prisrimliga bostäder

AP4 TILLGÄNGLIGHET

- Vägnät
- Järnvägsnät
- Mobilitet
- Digital samhällsbyggnad



AP2 FÖRSÖRJNING

- Självförsörjning och miljömål
- Livsmedelsproduktion & odling
- Handel och marknad
- Konsumtion

AP3 LIVSMILJÖ

- Offentlig och kommersiell service
- Näringsliv och arbetsliv
- Kompetensförsörjning och skola
- Kulturutbud

DUVEDMODELLENS PARTER STEG 3

DUVEDMODELLENS PARTER – STEG 3 [PRELIMINÄRT]

AKADEMI

- KTH Arkitekturskolan
- Linköpings universitet – CKS

MYNDIGHETER & ORGANISATIONER

- SKR
- Tillväxtverket
- Boverket
- IQ Samhällsbyggnad
- Hela Sverige Ska Leva
- VTI
- Sveriges Allmännyttä
- ...

REGIONER & LÄNSSTYRELSER

- Örebro
- Jämtland Härjedalen
- Uppsala
- Skåne
- Gotland
- ...

BOLAG

- Tyréns
- Uppsalahem
- ...

KOMMUNER

- Lindesberg
- Laxå
- Ragunda, m.fl.
- Uppsala
- Svalöv
- Östra Göinge
- Gotland
- ...

FÖRUTSÄTTNINGEN FÖR PROJEKTPARTERS MEDVERKAN

Att Duvedmodellens insatser
stödjer projektparters
ordinarie verksamheter och
vice versa, för ömsesidig nytta





DUVEDMODELLEN PÅ NÄTET

Vinnovaprojektet

<https://www.duvedmodellen.se>

Artikel Dagens Nyheter

[Duvedmodellen ska underlätta
utveckling på landsbygden - DN.SE](#)