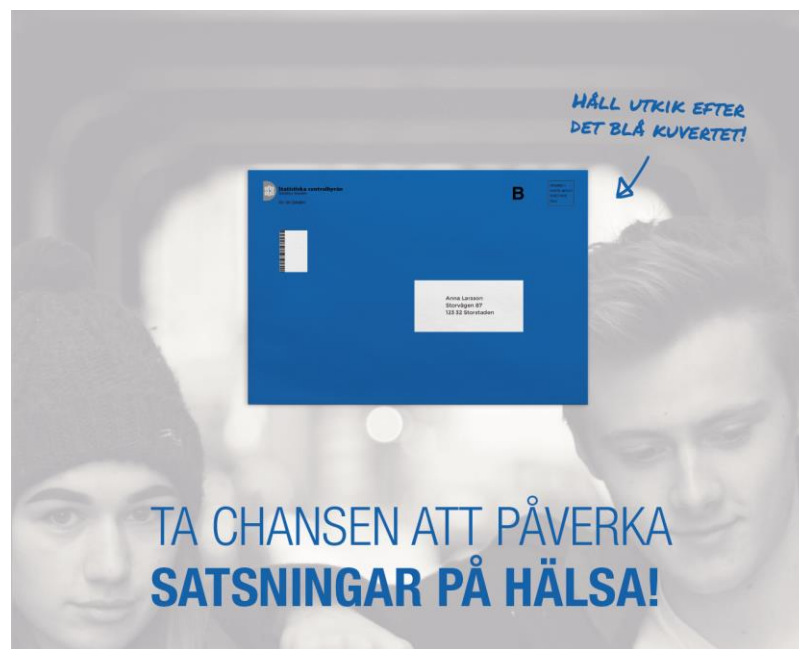


Hälsoskillnader utifrån HLV-data

JÄMTLAND HÄRJEDALEN



Adam Edler, folkhälsosamordnare Susanne Högberg, folkhälsochef

Region Jämtland Härjedalen
2019-10-15
Regionfullmäktige

Bakgrundsvariabler

Kön

Ålder (16-84 år)

Utbildningsnivå

Geografi

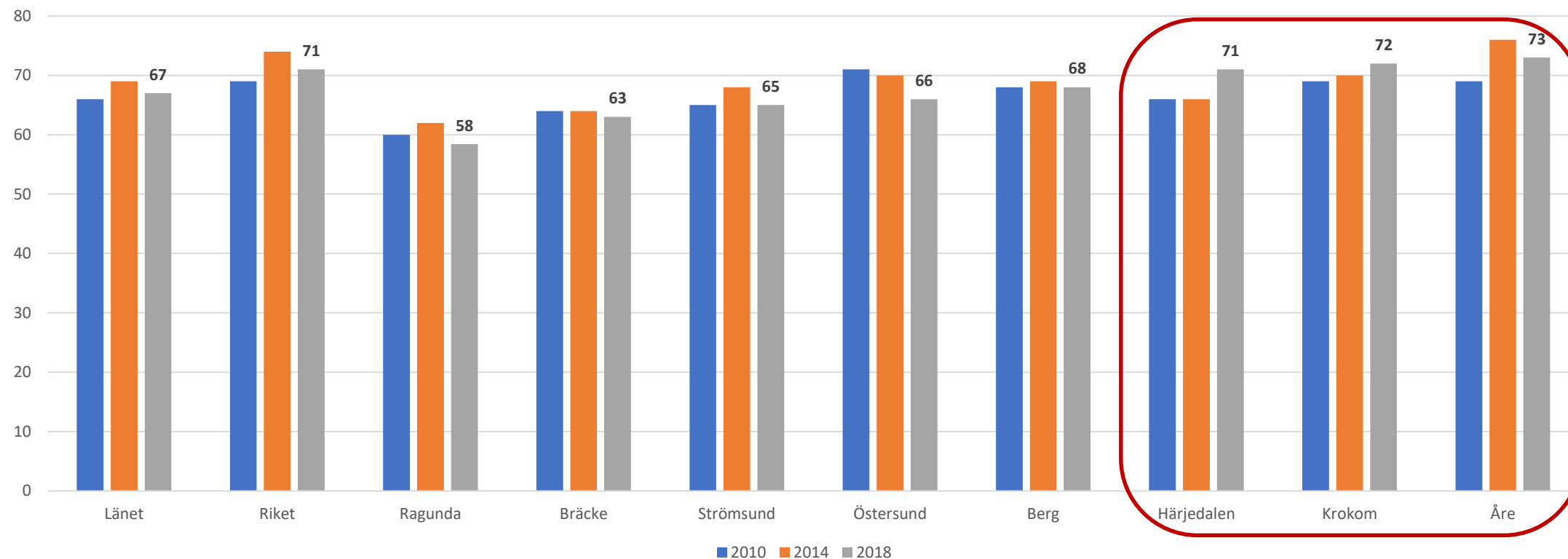
Funktionshinder

Sexuell identitet

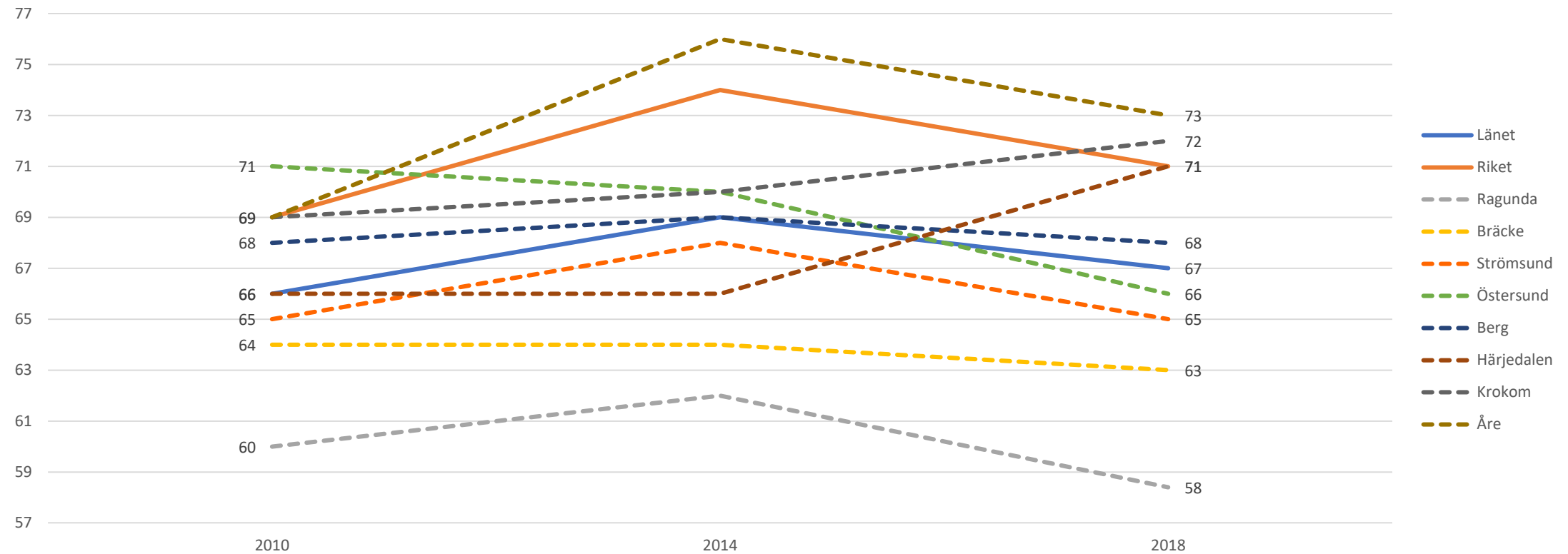
Ekonomisk kris

Födelseland

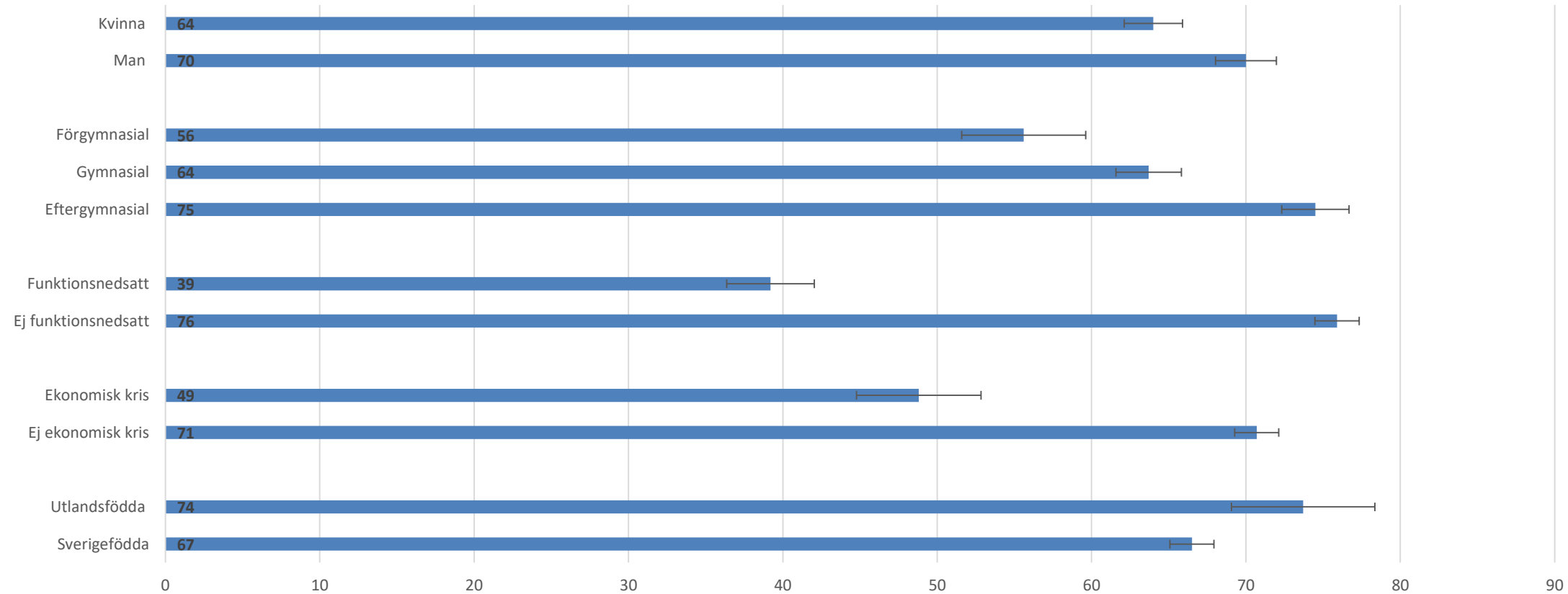
Andelen med allmänt gott hälsotillstånd 2010-2018



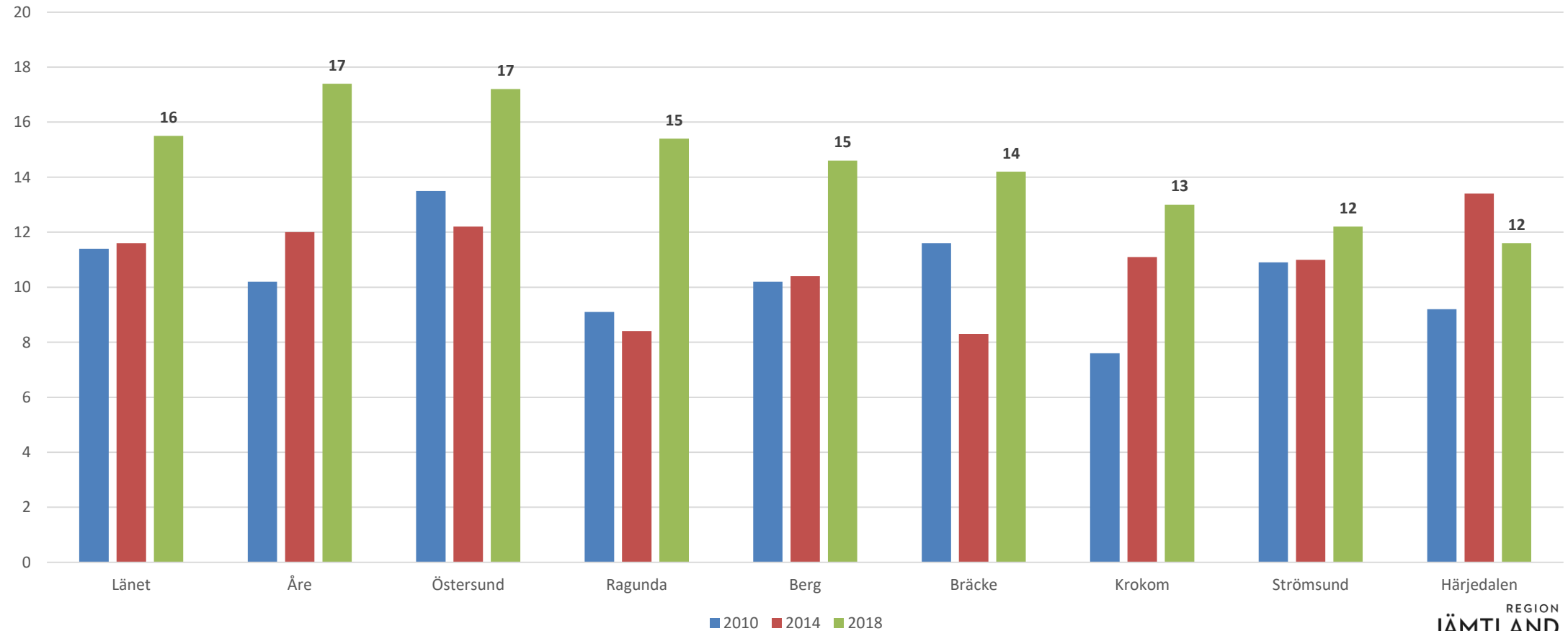
Andelen med allmänt gott hälsotillstånd 2010-2018



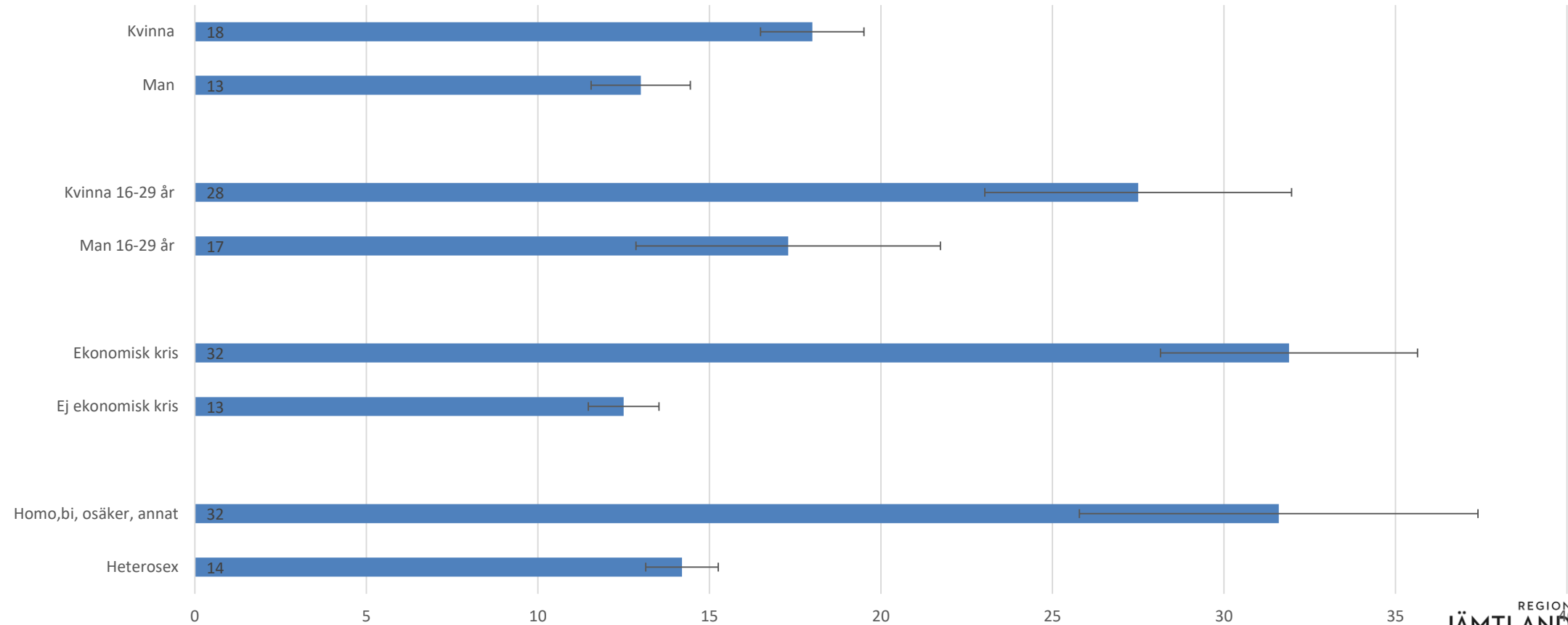
Allmänt gott hälsotillstånd

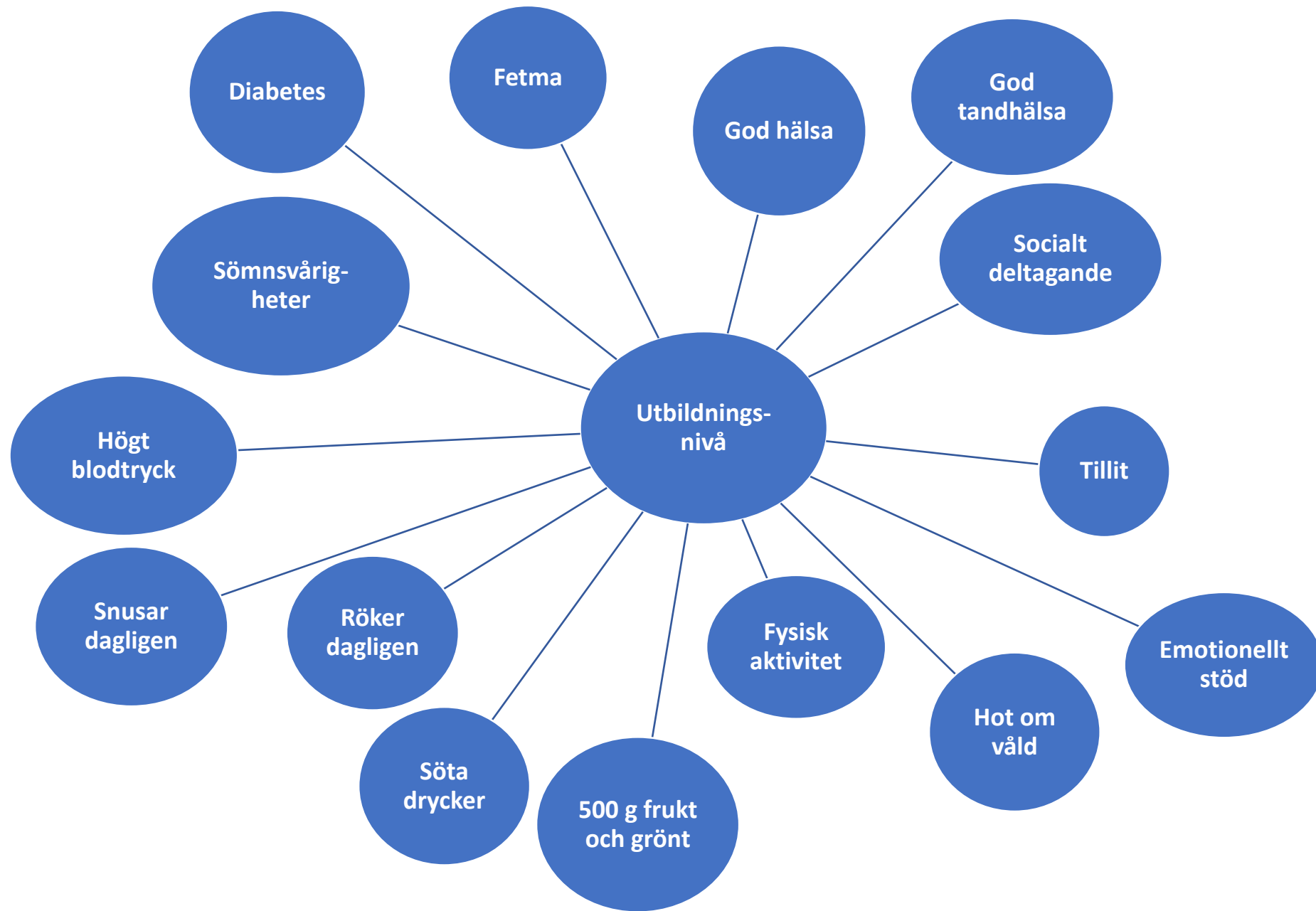


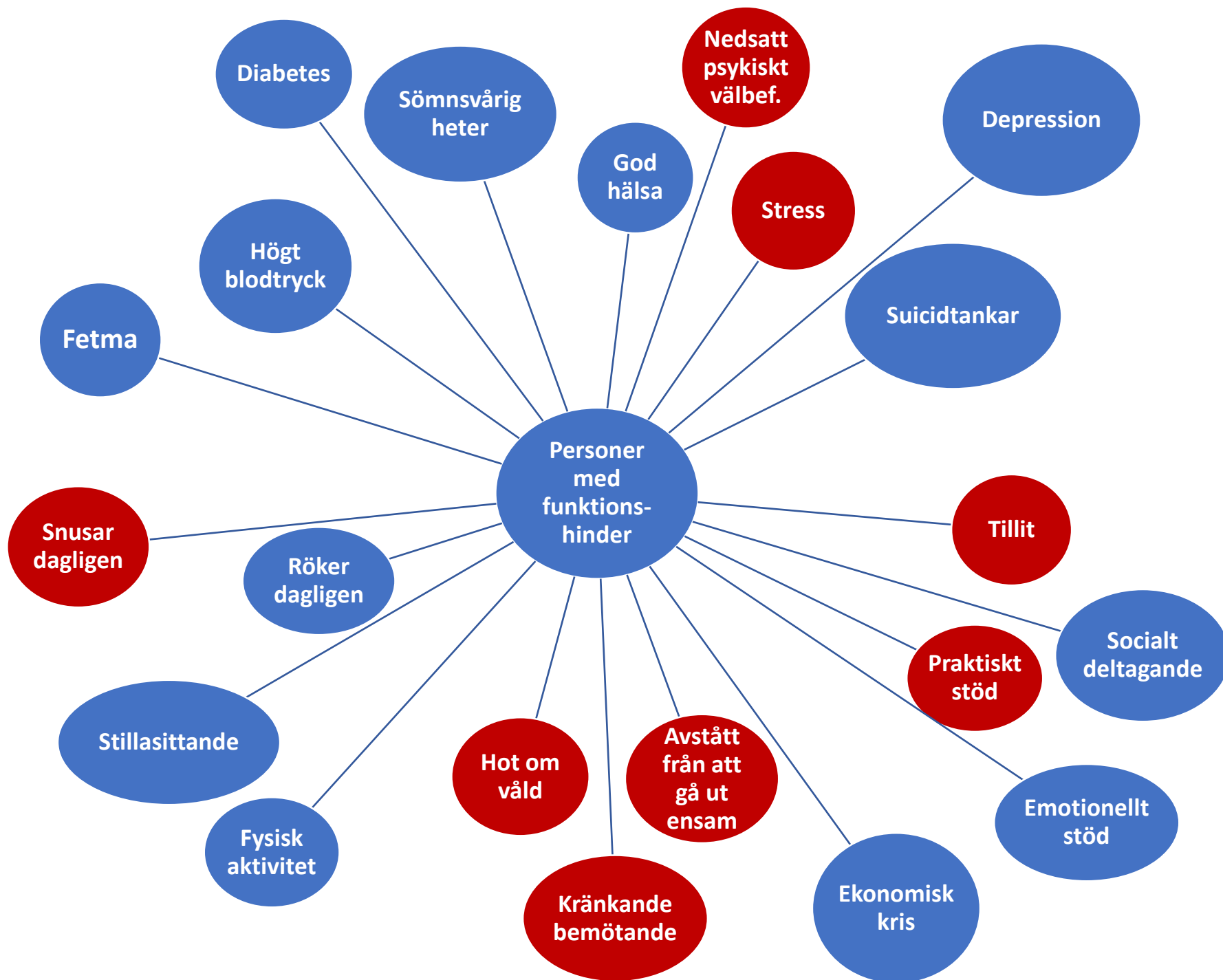
Nedsatt psykiskt välbefinnande

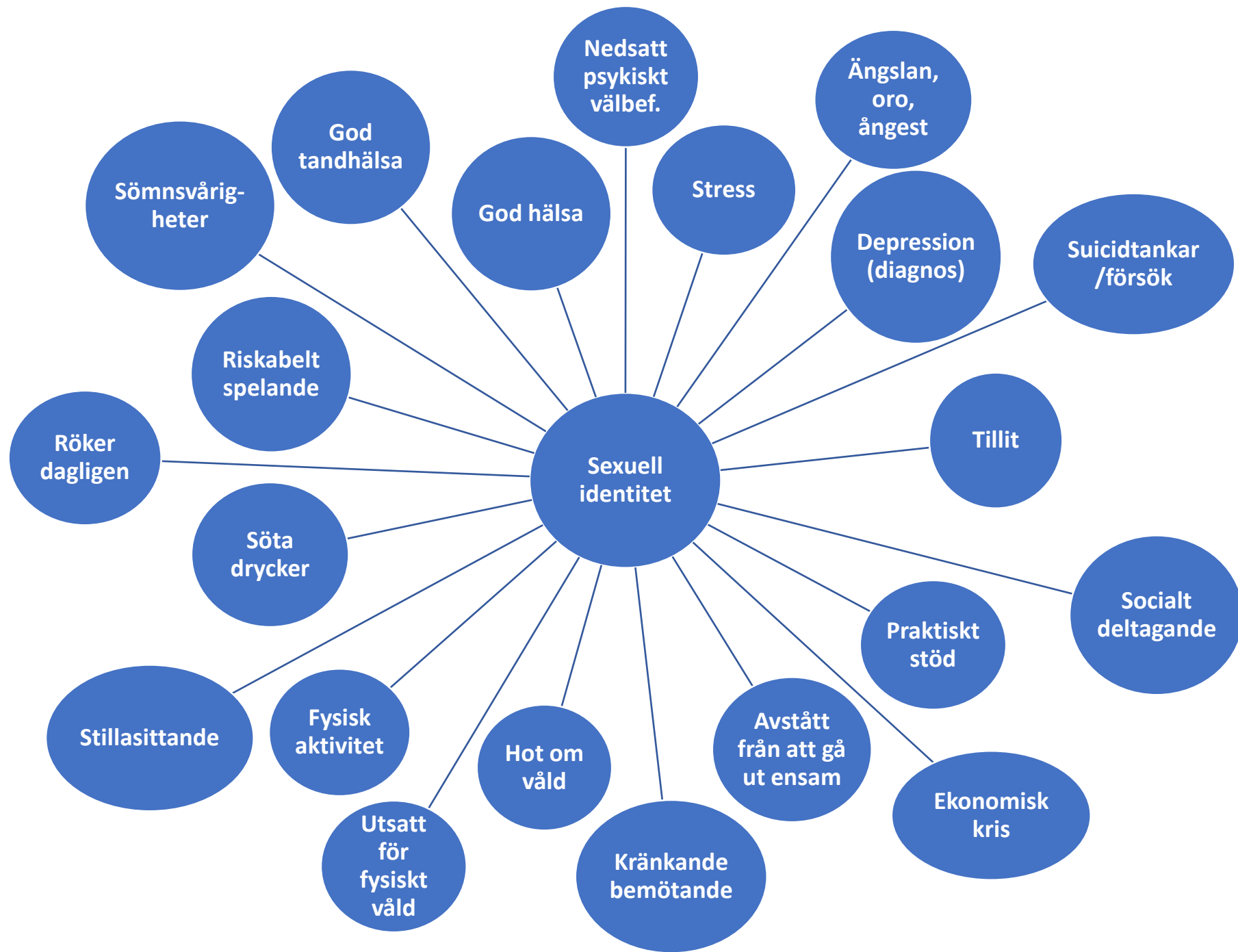


Nedsatt psykiskt välbefinnande









Sv En

Ändra indelning

Återställ

Hälsokalkylator

© HFS & Uppsala University, 2012-2019

?

Aktuellt år: 2018

Prognos perioden (år):

5 6 7 8 9 10

Jämtlands län

Åldersgrupp	Antal	
	Män	Kvinnor
20-44	19824	18390
45-64	16614	16132
65-84	13125	13379
Totalt:	49563	47901



BMI > 30

2018		2028	
M	K	M	K
14	17	14	17
21	19	21	19
18	18	18	18



Daglig rökning

2018		2028	
M	K	M	K
5	5	5	5
9	10	9	10
8	8	8	8



Fysisk inaktivitet

2018		2028	
M	K	M	K
33	47	33	47
34	33	34	33
45	38	45	38



Riskbruk

2018		2028	
M	K	M	K
22	14	22	14
18	12	18	12
10	6	10	6



HFS

HSV (tkr)

Σ

Diabetes	0	0	0	0	0
Ischemiska hj	0	0	0	0	0
Stroke	0	0	0	0	0
Lungcancer	0	0	0	0	0
Koloncancer	0	0	0	0	0
Bröstcancer	0	0	0	0	0
Prostata cancer	0	0	0	0	0
KOL	0	0	0	0	0
Depression	0	0	0	0	0
Frakturer	0	0	0	0	0
↑ Alkoholrelaterade sjukdomar	0	0	0	0	0
Totalt %	0	0	0	0	0
	0%	0%	0%	0%	0
	Samhällskostnader				0

Nya fall

QALY

DALY

HSV (tkr)

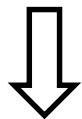
Kommun (tkr)

Försäkringskassan (tkr)





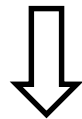
BMI > 30 (%)



Andel kraftigt överviktiga
(fetma), BMI > 30



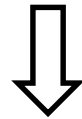
Daglig rökning (%)



Andel dagliga rökare



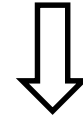
Fysisk inaktivitet (%)



Andel fysiskt inaktiva.
Fysisk aktivitet mindre
än 150 minuter per
vecka

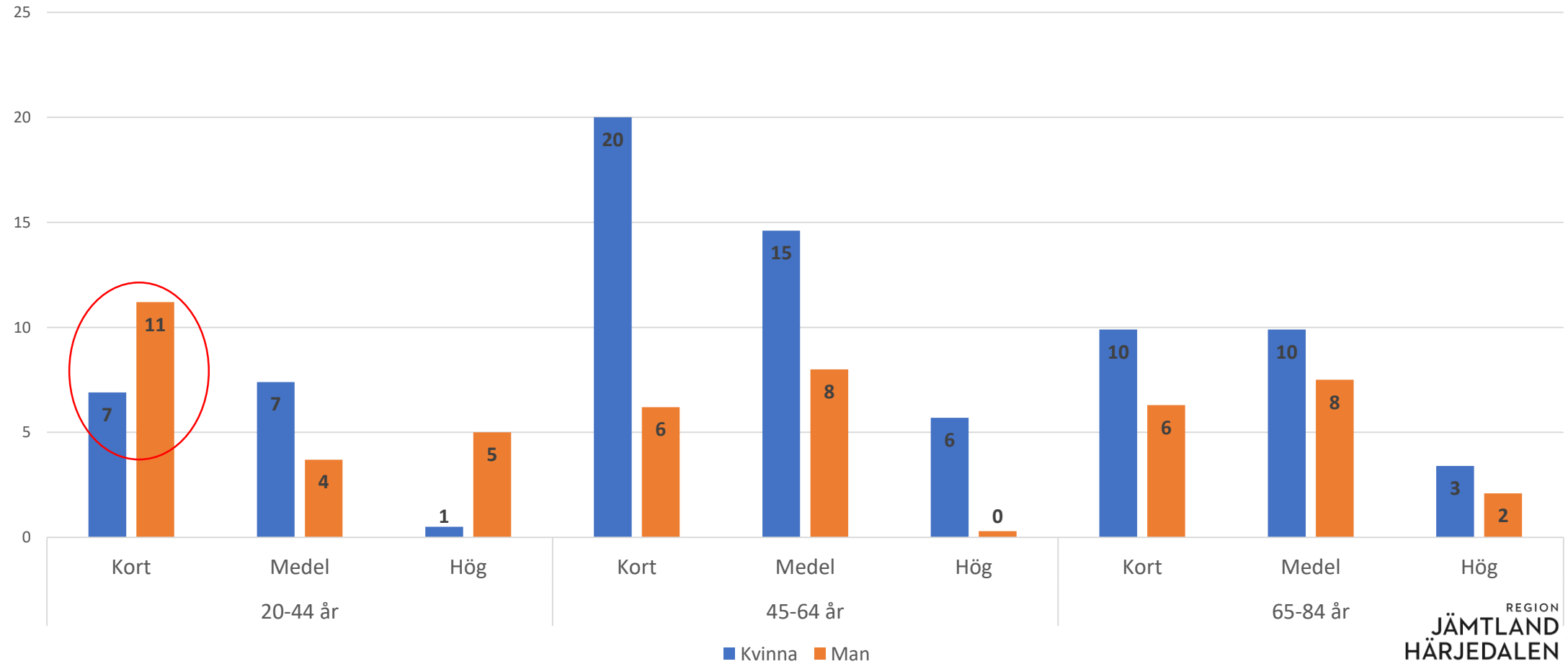


Riskbruk (%)



Andel riskkonsumenter
av alkohol (AUDIT)

Daglig rökare





Daglig rökning (%)

Besparing för RJH (daglig rökning)

Om andelen med kort utbildning minskar sitt rökande till samma nivå som de med hög utbildning så skulle HoS kunna spara

44 348 000 kr på 10 år.



- 21 diabetes
- 97 kranskärlsjukdom
- 8 stroke
- 87 lungcancer
- 2 koloncancer
- 2 bröstcancer
- 4 prostata cancer
- 432 KOL
- 1 depression
- 18 frakturer

Totalt 672 nya fall

Diskussionsfråga

- Hur kan vi snabba på jämlikheten och hur når vi rätt målgrupper?