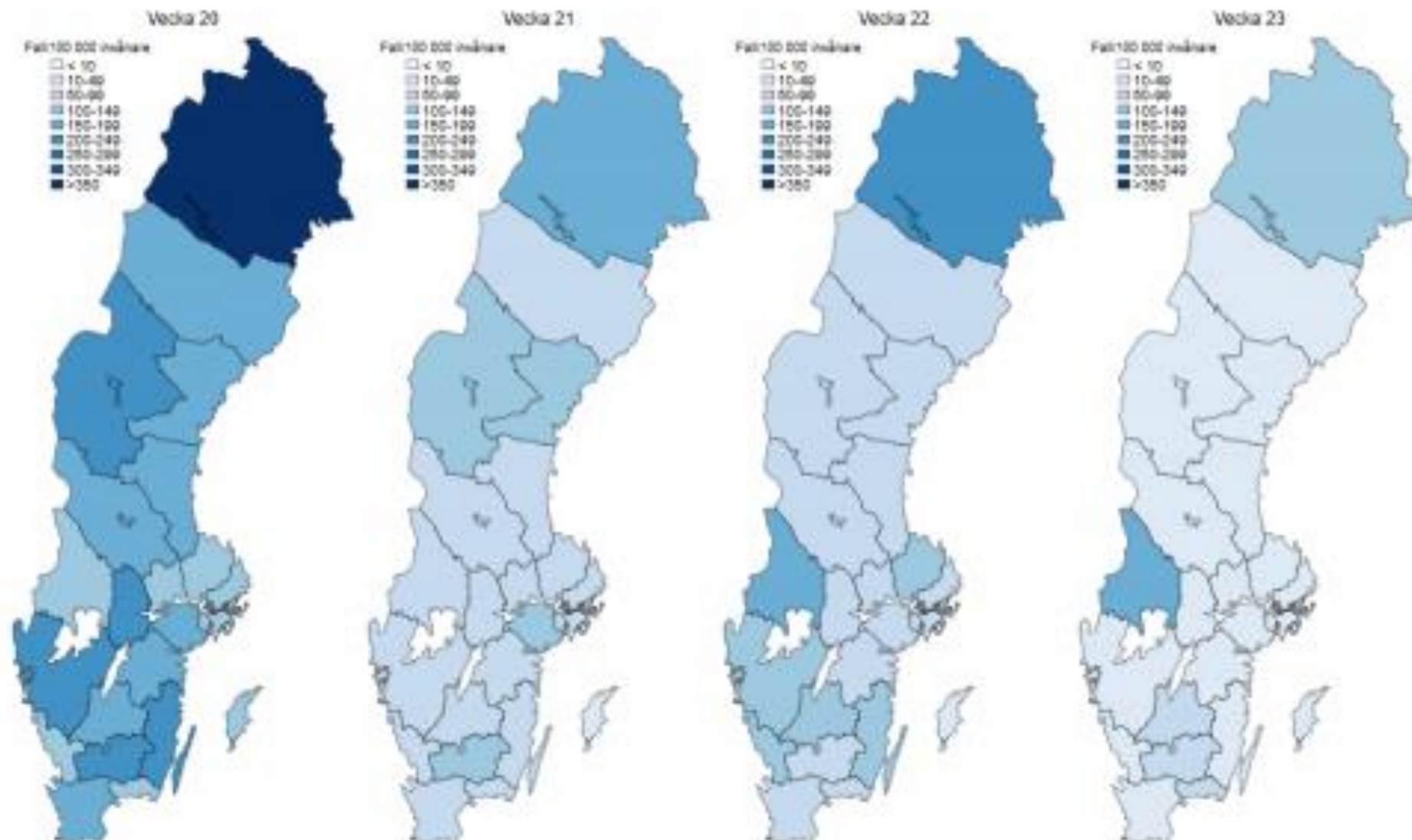


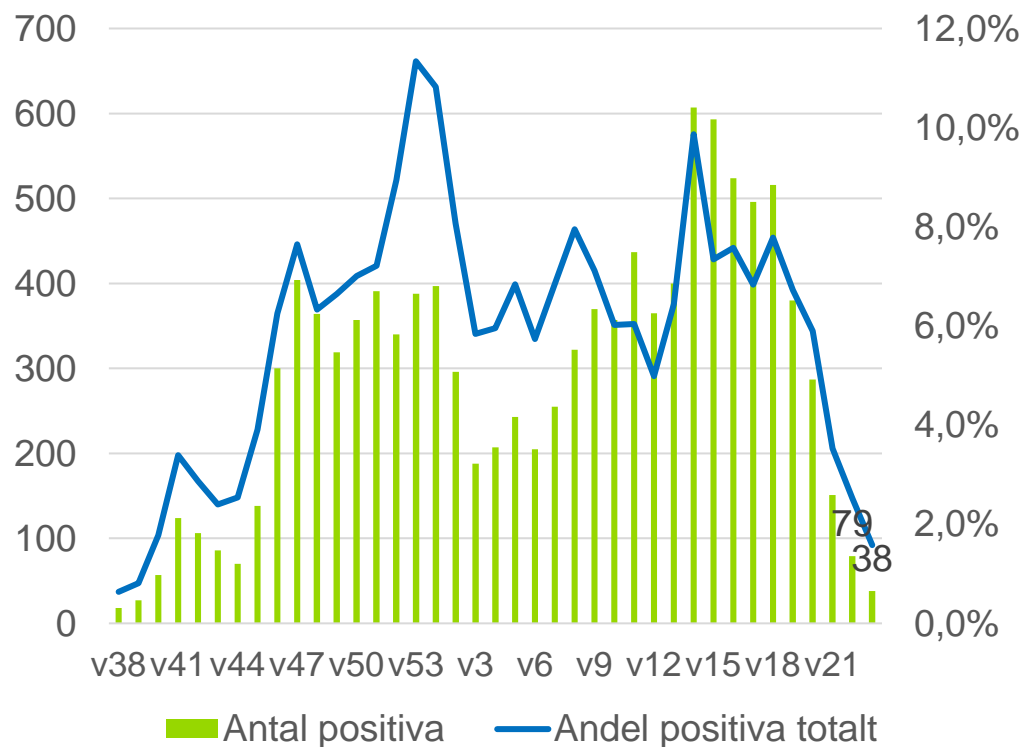
# Lägesbild Corona

ANNIKA ERSSON

Figur 3B. Incidens av bekräftade fall av covid-19 per vecka för respektive region de senaste fyra veckorna.

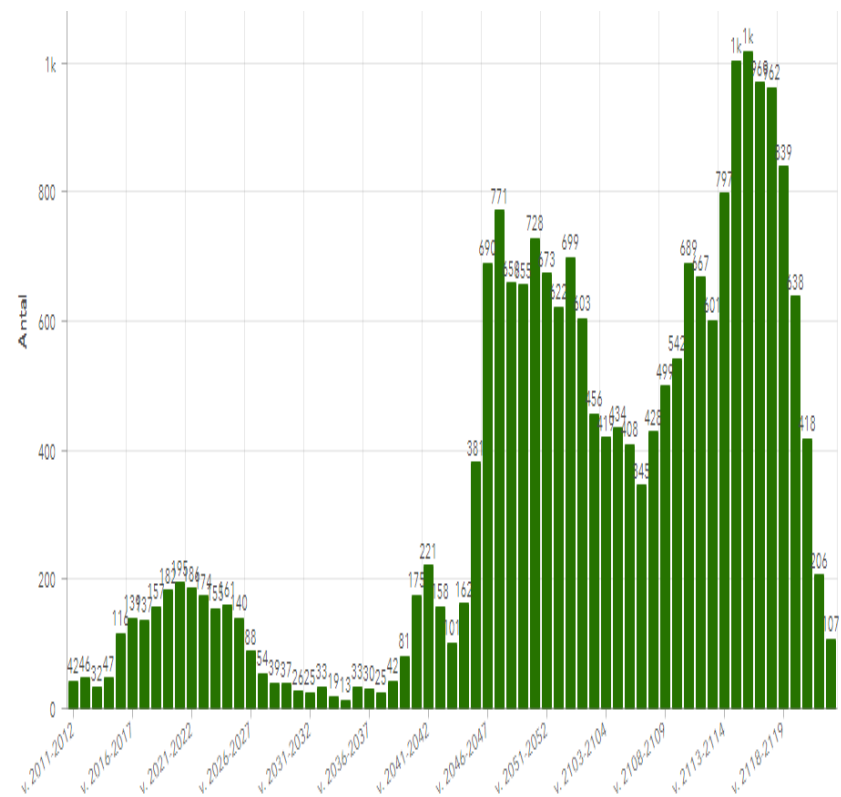


# Utveckling



V24 11 nya fall

21/6 IVA 0 pat. Infektion 1 pat.



Incidens/100 000 och 14 dagar

V20-21 418

V21-22 206

V22-23 107

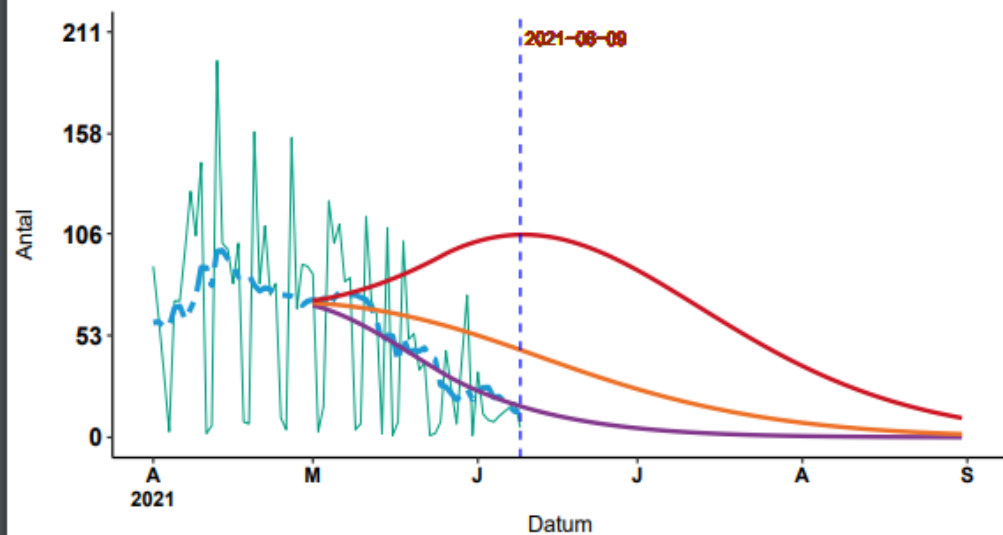
# Fortsätter att följa scenario 0

Jämtlandhärjedalen

Nya fall per dag

Antal observerade fall inhämtad från SmiNet

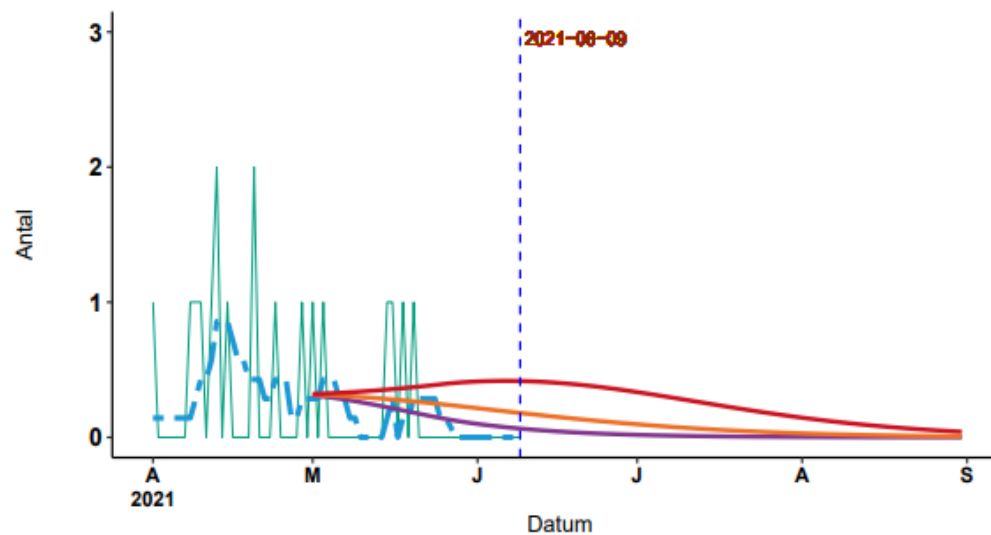
Simulering från 1/5 2021



Nya inläggningar på Intensivvårdsavdelning (IVA) per dag

Antal observerade inläggningar på IVA inhämtad från SIRI

Simulering från 1/5 2021

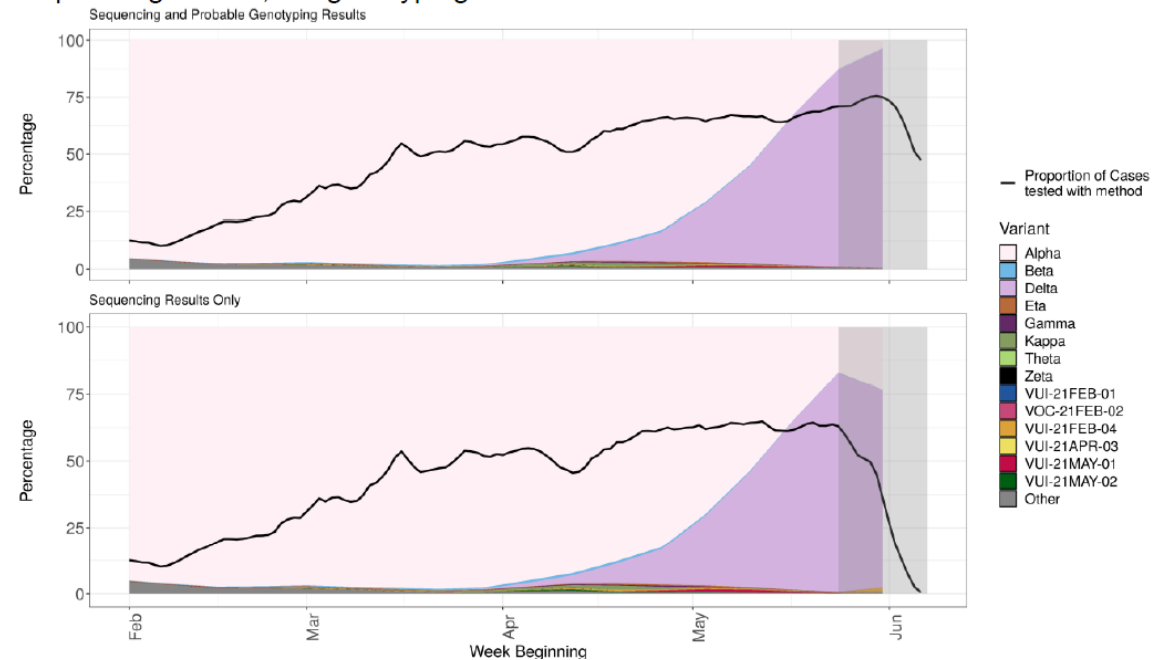


— Observerad - - Observerad (rullande 7-dagars medelvärde) — Scenario 0 — Scenario 1 — Scenario 2

# Deltavarianten har tagit över i Storbritannien

**Figure 3. Variant prevalence for all England available case data from 1 February 2021 as of 7 June 2021**

(excluding 50 cases where the specimen date was unknown). This includes 162,992 sequencing and 21,825 genotyping results.



- troligtvis ökad smittsamhet
- eventuellt en ökad risk för svår sjukdom
- spridningsfördel vaccinerade 1 dos
- 20% lägre skyddseffekt av en dos vaccin: 33% jämfört med 50%
- 2 doser bra effekt

# Sammanfattning

- Klart sjunkande covid-19 smitta i länet – på väg mot nivå 2
- Hög vaksamhet mot utbrott/ förekomst av deltavarianten
- Åter-uppta mutations-PCR v 24
- Ändring i smittspårningsvägledningen: *Asymtomatiska personer, som är fullvaccinerade för minst två veckor sedan, undantas generellt från smittspårning.*
- Följ allmänna råd
- Begränsat skydd efter en dos
- Vaccinera dig med en andra dos när du får möjlighet