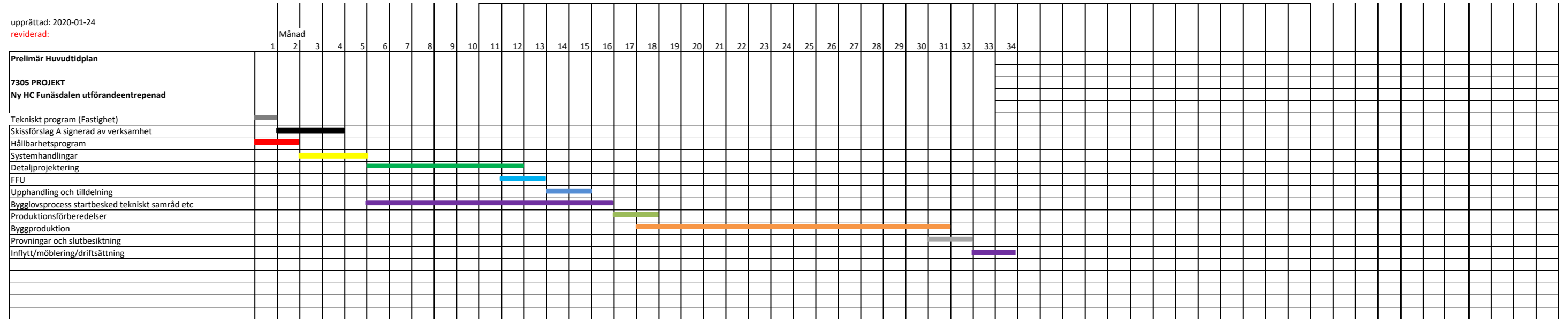


upprättad: 2020-01-24

reviderad:



**Projektförutsättningar som skall vara slutförda INNAN projekteringsfas månad 1 kan påbörjas**

- Köp av tomtmark/servitut samt erforderliga beslut Lantmäteri
- Behovsanalys (verksamhet)
- Förstudie (verksamhet)
- Projektdirektiv beslutat (styrgrupp)
- AFP/Lokalprogram (upprättat och godkänd av verksamhet)
- RFP (upprättad av Fastighet, godkänd av verksamhet)
- Robusthet beslutad nivå styrgrupp (införs i projektdirektiv)
- Hållbarhetsmål beslutad nivå styrgrupp (införs i projektdirektiv)