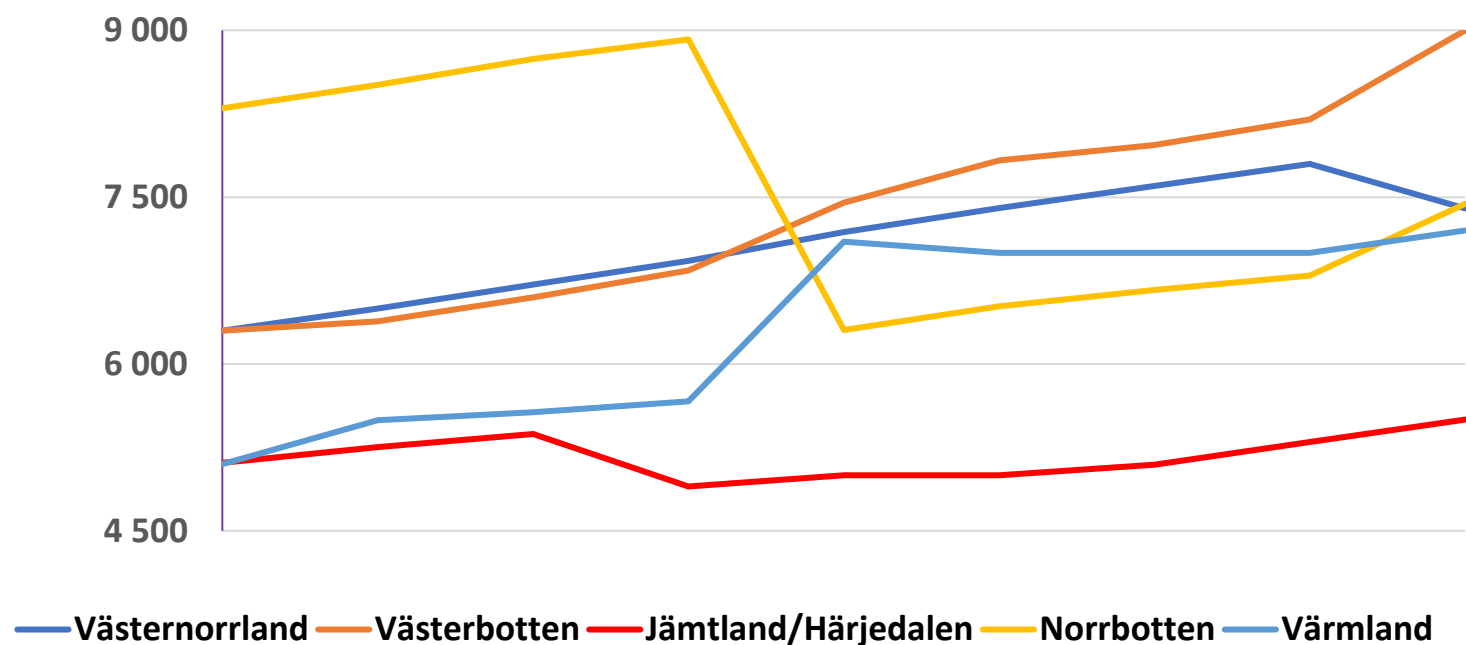


Revisionsanslag 2015 - 2023 (mkr)

	2015	2016	2017	2018	2019	2020	2021	2022	2023	Utveckling	LPIK
Västernorrland	6,3	6,5	6,7	6,9	7,2	7,4	7,6	7,8	7,4	17,5%	28%
Västerbotten	6,3	6,4	6,6	6,8	7,45	7,8	8,0	8,2	9,0	42,9%	28%
Jämtland/Härjedalen	5,1	5,3	5,4	4,9	5,0	5,0	5,1	5,3	5,5	7,6%	28%
Norrbotten	8,3	8,5	8,7	8,9	6,3	6,5	6,7	6,8	7,4	-10%	28%
Värmland	5,1	5,5	5,6	5,7	7,1	7,0	7,0	7,0	7,2	41,2%	28%



Arbetsinsatsen för att göra samma typ av granskningar är i stort densamma för regionerna