

REGIONFULLMÄKTIGE 2024-02-13

Patientnämndens uppdrag

ULRIKA ERIKSSON
FÖRVALTNINGSCHEF



Vad gör Patientnämnden?

LAG OM STÖD VID KLAGOMÅL MOT HÄLSO- OCH SJUKVÅRDEN (2017:372)



Tar emot patienters och närståendes synpunkter på vården.



Främjar kontakten mellan patient och vården



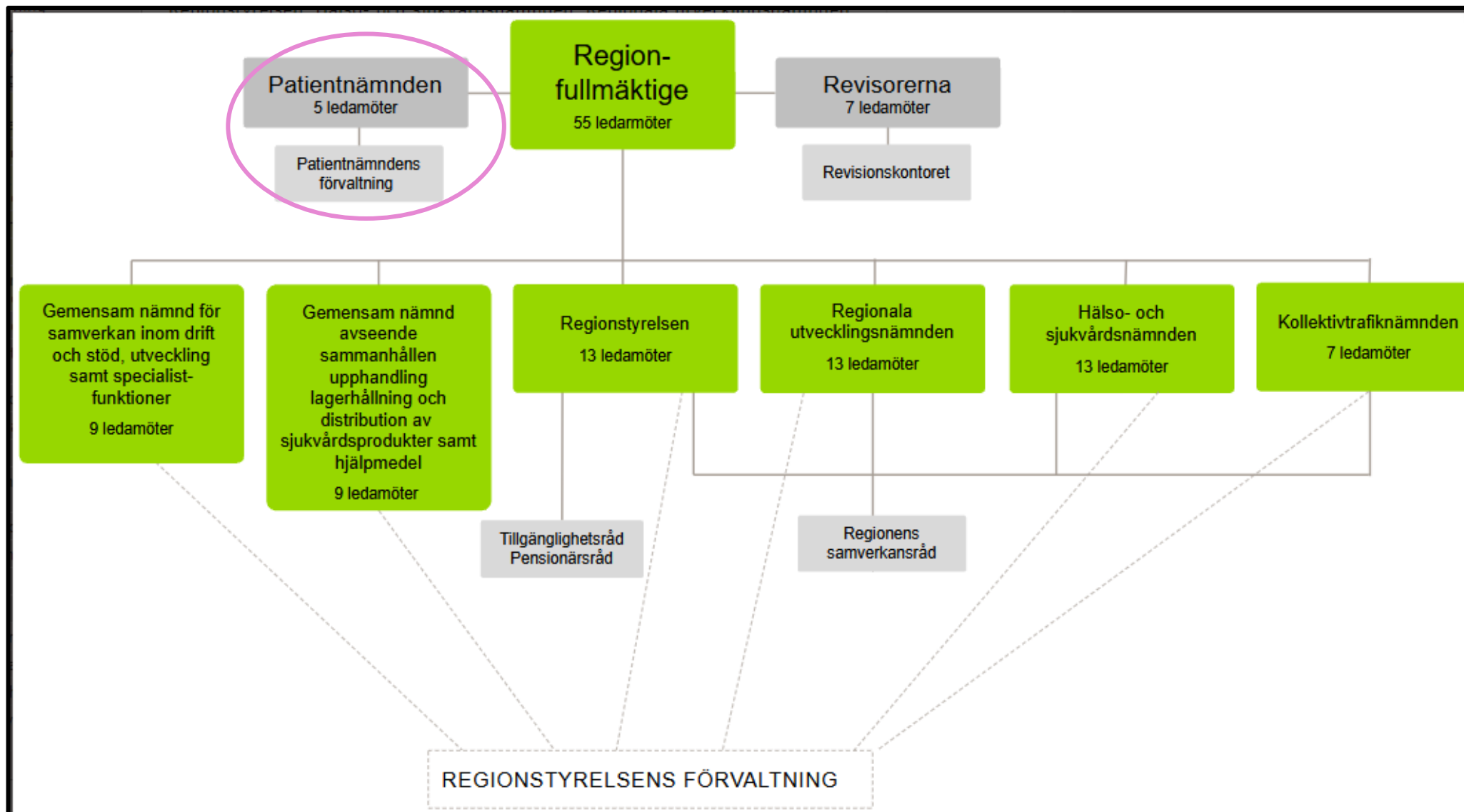
Informerar patienter, närstående, medborgare och hälso-och sjukvårdspersonal



Bidrar till kvalitetsutveckling och hög patientsäkerhet



Utser stödpersoner till patienter som tvångsvårdas.



Vad gör Patientnämnden?

LAG OM STÖD VID KLAGOMÅL MOT HÄLSO- OCH SJUKVÅRDEN (2017:372)



Tar emot patienters och närståendes synpunkter på vården.



Främjar kontakten mellan patient och vården



Informerar patienter, närstående, medborgare och hälso-och sjukvårdspersonal



Bidrar till kvalitetsutveckling och hög patientsäkerhet



Utser stödpersoner till patienter som tvångsvårdas.

Synpunkter och klagomål

550-650 ärenden per år

Specialistvård/ primärvård /tandvård /kommunal hälso- och sjukvård

70-79 år största åldersgruppen

Vanligaste kontaktorsakerna:

- Vård och behandling
- Kommunikation
- Tillgänglighet
- Vårdansvar och organisation

Vad gör Patientnämnden?

LAG OM STÖD VID KLAGOMÅL MOT HÄLSO- OCH SJUKVÅRDEN (2017:372)



Tar emot patienters och närståendes synpunkter på vården.



Främjar kontakten mellan patient och vården



Informerar patienter, närstående, medborgare och hälso-och sjukvårdspersonal

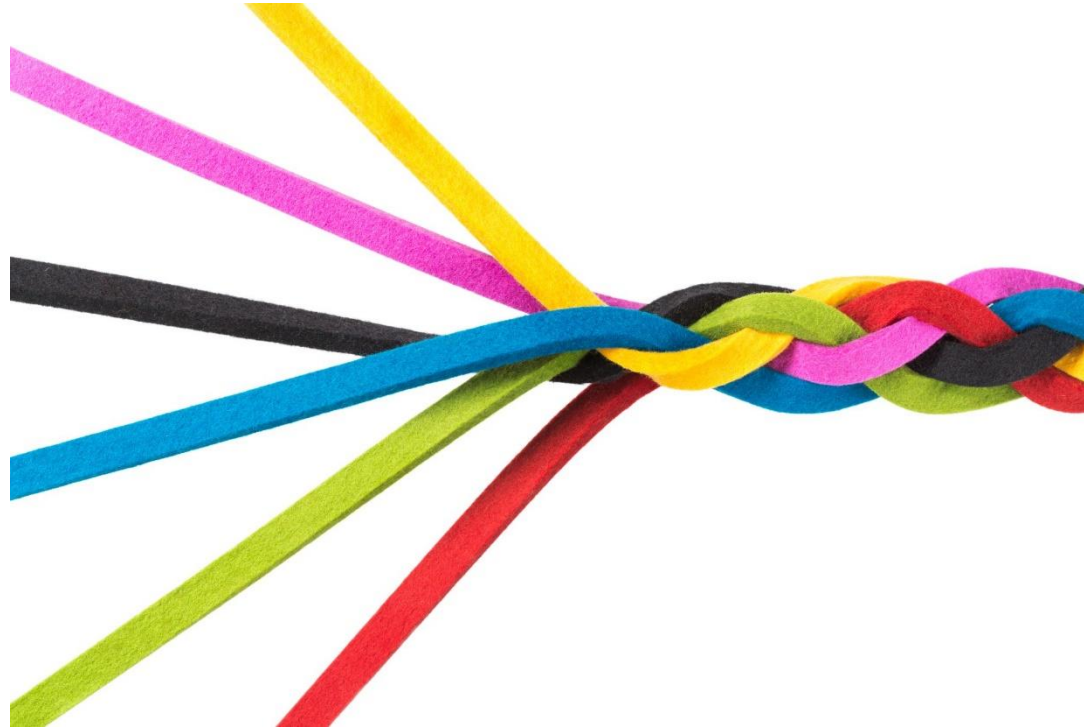


Bidrar till kvalitetsutveckling och hög patientsäkerhet



Utser stödpersoner till patienter som tvångsvårdas.

Vad innebär det att främja kontakter?



Vad gör Patientnämnden?

LAG OM STÖD VID KLAGOMÅL MOT HÄLSO- OCH SJUKVÅRDEN (2017:372)



Tar emot patienters och närståendes synpunkter på vården.



Främjar kontakten mellan patient och vården



Informerar patienter, närstående, medborgare och hälso- och sjukvårdspersonal



Bidrar till kvalitetsutveckling och hög patientsäkerhet



Utser stödpersoner till patienter som tvångsvårdas.



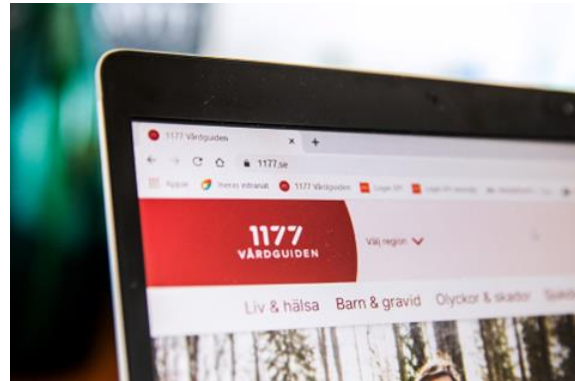
Information och rådgivning

LÖF



Försäkringskassan

Inspektionen för vård och omsorg



Utåtrikad verksamhet

- Hälsa- och sjukvårdspersonal
- Medborgare
- Politiken

Vad gör Patientnämnden?

LAG OM STÖD VID KLAGOMÅL MOT HÄLSO- OCH SJUKVÅRDEN (2017:372)



Tar emot patienters och närståendes synpunkter på vården.



Främjar kontakten mellan patient och vården



Informerar patienter, närstående, medborgare och hälso-och sjukvårdspersonal

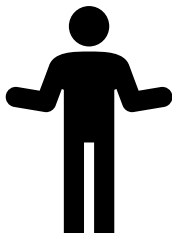


Bidrar till kvalitetsutveckling och hög patientsäkerhet



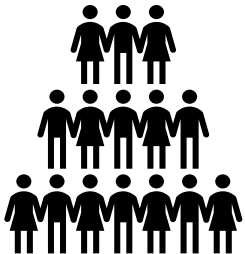
Utser stödpersoner till patienter som tvångsvårdas.

Kvalitetsutveckling och patientsäkerhet



JAG FICK ETT
FÖRLÅT, DET
BETYDER SÅ
MYCKET

JAG FICK EN
KLOCKREN
FEEDBACK FRÅN
VÅRDEN



- Förändrade rutiner och arbetssätt
- Utbildnings- och lärandetillfällen
- Händelseanalys / Lex Maria



- Sammanställningar av patienters erfarenheter
- Patientnämndens rapporter - Insidan (regionjh.se)

Vad gör Patientnämnden?

LAG OM STÖD VID KLAGOMÅL MOT HÄLSO- OCH SJUKVÅRDEN (2017:372)



Tar emot patienters och närståendes synpunkter på vården.



Främjar kontakten mellan patient och vården



Informerar patienter, närstående, medborgare och hälso-och sjukvårdspersonal



Bidrar till kvalitetsutveckling och hög patientsäkerhet



Utser stödpersoner till patienter som tvångsvårdas.

Stödpersonsverksamhet



Tack för uppmärksamheten!

Kontakt:

Lämna synpunkter och klagomål på vården – 1177

063-14 75 90

patientnamnden@regionjh.se