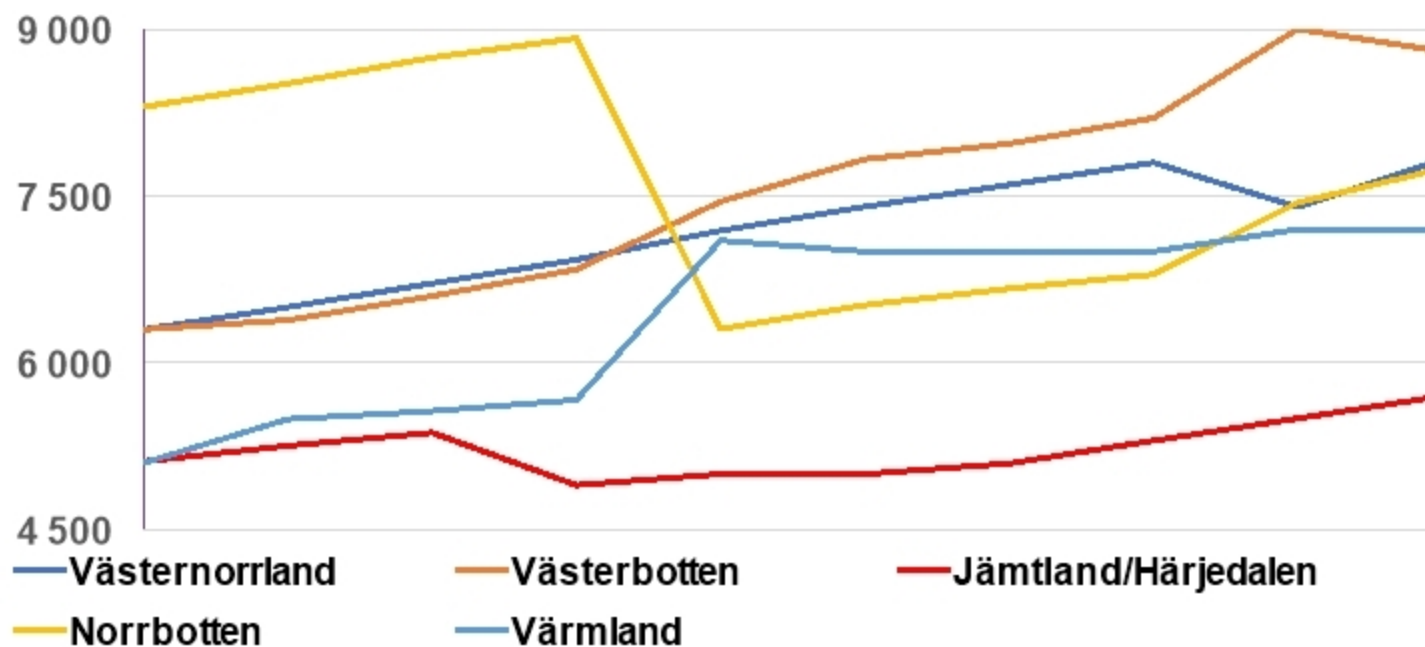


Revisionsanslag 2015 - 2024 (Tkr)

	2015	2016	2017	2018	2019	2020	2021	2022	2023	2024	Utveckling	LPIK
Västernorrland	6 300	6 500	6 715	6 927	7 188	7 403	7600	7800	7400	7825	24,2%	31,6%
Västerbotten	6 300	6 384	6 600	6 840	7 450	7 830	7970	8200	9000	8800	39,7%	31,6%
Jämtland/ Härjedalen	5 113	5 254	5 372	4 900	5 000	5 000	5095	5300	5500	5700	11,5%	31,6%
Norrbotten	8 300	8 510	8 744	8 918	6 305	6 518	6 667	6 794	7 440	7 745	-6,7%	31,6%
Värmland	5 100	5 494	5 566	5 666	7 100	7 000	7 000	7 000	7 200	7200	41,2%	31,6%



Arbetsinsats för att göra granskningar är i stort sett densamma för regionerna