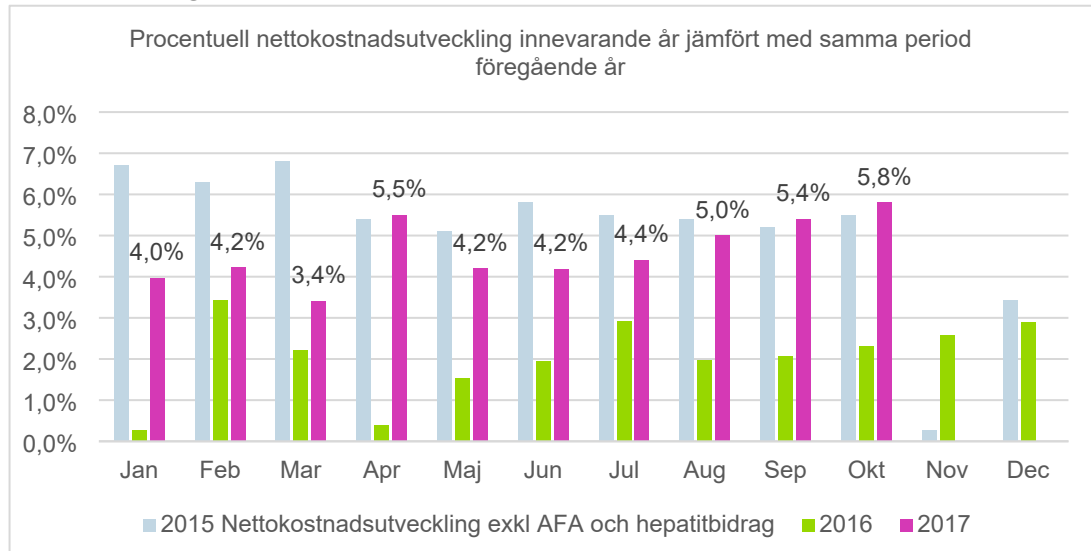


Nettokostnadsutveckling 2017

Utvecklingstrend



Nettokostnaden till och med oktober 2017 för Region Jämtland Härjedalen var 186,1 miljoner kronor högre än under motsvarande period 2016. Det ger en nettokostnadsökning för regionen med 5,8 procent, vilket är betydligt sämre än 2016 (2,3 procent) och är nu även högre än 2015 (5,5 procent).

Nettokostnaden har under året påverkats både av kraftigt ökade bruttokostnader jämfört med föregående år, men även med minskade intäkter. Främst har lönekostnader, bemanningskostnader och läkemedel ökat.

Verksamhetens intäkter har minskat med 26,4 miljoner kronor under perioden januari till och med oktober jämfört med samma period 2016, vilket delvis förklaras med bidraget från Migrationsverket som kom i april förra året och i oktober 2016 kom en extra stor utbetalning från Migrationsverket för hälsoundersökningar av asylsökande. Beloppet avsåg hälsoundersökningar ända från januari till oktober 2016. Beslut om höjda avgifter började gälla från april förra året, vilket då fick en stor positiv effekt men har nu stannat upp. E-frikort infördes under december 2016 vilket kan ha påverkat intäkterna.

Jämförelse perioden januari-oktober	2016	2017	Förändring	i %
Bruttokostnader totalt i miljoner kronor	3 808,3	3 967,5	159,2	4,2%
Verksamhetens Intäkter totalt i miljoner kronor	618,1	591,7	-26,4	-4,3%

Nettokostnad fördelat på områden/ förvaltning

Område/ Förvaltning	okt-16	okt-17
Akutvård	2%	3%
Barn- och ungdomsmedicin	0%	17%
Kirurgi, ögon och öron	8%	3%
Hud, infektion och medicin	5%	4%
Psykiatri	2%	7%
Hjärta, neurologi och rehab	0%	6%
Kvinna	-5%	10%
Barn och unga vuxna	-3%	11%
Ortopedi	-1%	6%
Hälso- och sjukvårdsdirektör	17%	-4%
Patientsäkerhet	14%	-7%
Folktandvård	-16%	33%
Primärvård	-10%	34%
Diagnostik, teknik och service	2%	3%
Totalt Hälso- och sjukvårdsförvaltningen	2%	7%
Regionstaben	-3%	5%
Regionala utvecklingsförvaltningen	1%	3%

En ökning av nettokostnadsförändringen har skett inom samtliga av Region Jämtland Härjedalens förvaltningar. Stora ökningarna har skett inom område Primärvård och område Folktandvård. Dock bör beaktas att det ackumulerade resultatet 2015 (-232,3 miljoner kronor) var sämre än 2016 (-196,8 miljoner kronor), vilket även visade sig i nettokostnadsutvecklingen under 2016.

Prognos för måluppfyllnad

Målet för 2017 ändrades i juni från att minska nettokostnadsutvecklingen till -2 procent till att istället öka med högst 1,4 procent. För att nå målet 1,4 procent krävs ett resultat som är 88,6 miljoner kronor bättre än föregående år, vilket innebär ett resultat för 2017 på -108,2 miljoner kronor jämfört med -196,8 miljoner kronor föregående år.

Förslag till åtgärd att nå målet

Tyvärr har de resultatförbättrande åtgärder som genomförts i verksamheten inte gett önskad effekt, istället fortsätter kostnaderna att öka. Målet kommer inte kunna nås under 2017 men förhoppningen är att nettokostnadsutvecklingen ändå ska minska de sista två månaderna.

Riksjämförelse

Lst / Reg	Utfall -15	Utfall -16	Aug -17
Stockholm			3,6
Uppsala	5,7	3,8	5,6
Sörmland	5	5,6	7,8
Östergötland	6,2	6	4,9
Jönköping	4,2	4,3	4,9
Kronoberg	7,3	4,5	6,6
Kalmar	6,2	5,4	3,1
Blekinge	7,1	5,4	6,0
Skåne	5,8	5,7	4,9
Halland	4,4	5	4,8
Västra Götaland	4,9	3,8	6,6
Värmland	7,1	1,2	4,8
Örebro	7,3	3,9	6,9
Västmanland	4,9	4,9	5,1
Dalarna	3,6	0,8	4,3
Gävleborg	5,9	3,7	5,5
Västernorrland	3,1	5,5	4,1
Jämtland/Härjedalen	6,1	3	5,0
Västerbotten	4,3	3	6,7
Norrbottn	5	4,9	1,6
Summa (Snitt)	5	4,4	4,9

En riksjämförelse på nettokostnadsutvecklingen visar att snittet 2016 var 4,4 procent, vilket var något högre än Region Jämtland Härjedalen som låg på 3 procent efter justering för Hepatit C. Efter augusti 2017 har Region Jämtland Härjedalen ökat liksom flera av övriga landsting och regioner. Även i övriga riket är trenden att nettokostnaden ökat till och med augusti 2017 jämfört med 2016 och snittet per augusti var 4,9 procent.