

Personalavdelningen
Kristen Eriksson
Tfn: 063-147508
E-post: kristen.eriksson@regionjh.se

2020-10-3010-30

RS/62/2020020

Rapport Regionstyrelsens uppföljning av arbetsgivarpolitiska frågor september 2020

Enligt beslut i Regionstyrelsen 2020-04-29 ska uppföljning av personalfrågor vara ett återkommande ärende vid varje möte med Regionstyrelsen. Rapporten redovisar dels regionövergripande personalstatistik och dels personal- och bemanningsstatistik per område inom Regionstyrelsens, Regionala utvecklingsnämndens och hälso- och sjukvårdensnämndens förvaltningsområden för september 2020.

Statistik i tabellerna nedan är hämtat ut personal- och lönesystemet Heroma. Data bygger på inregistrerade och fastställda uppgifter i systemet per 30 september 2020. Ej inrapporterade och fastställda poster avseende augusti månad per 25 oktober finns ej med i siffrorna nedan. Det innebär att om en medarbetare nu efterregistrerar arbetstidsförändringar finns dessa uppgifter inte med i detta underlag. Det gäller även inkommet material till löneservice som kräver manuell hantering, detta registreras löpande fram tills lönekörning sker. Viss differens kan därmed uppstå gällande statistik för samma period, om uppgiften tas i ett senare skede.

1. Anställda

Antal anställda

	Per 31 aug 2020		
	HS	Stab	RUF
Antal anställda	3353	520	188
Varav kvinnor totalt	2691	306	122
Varav män	662	214	66
Varav tv anställda	3131	483	149

	Per 30 sept 2020			Per 30 sept 2019			Per 30 sept 2018		
	HS	Stab	RUF	HS	Stab	RUF	HS	Stab	RUF
Antal anställda	3349	514	187	3724	259	163	3722	236	156
Varav kvinnor totalt	2688	309	123	2926	175	104	2937	168	99
Varav män totalt	661	205	64	798	84	59	785	68	57
Varav tv anställda	3130	484	147	3463	242	143	3440	225	134
Tv anställda-ssg	3051	475,3	139,4	3380,1	237,5	133,1	3343,4	220,6	125,2

Totalt antal anställda

	31 aug 2020	30 sept 2020	30 sept 2019	30 sept 2018
Tv anställda	3763 (3668,9)	3761 (3665,6)	3847 (3750,8)	3799 (3689,2)

Tv inkl. månads vik	4061	4050	4146	4114
---------------------	------	------	------	------

Tabellen ovan visar antalet tillsvidareanställda medarbetare samt månadsanställda vikarier och visstidsanställda. I Stab ingår även medarbetare anställda inom patientnämnden samt revisorerna. Siffran inom parentes anger hur många procents sysselsättning de tillsvidareanställda medarbetarna har i sin anställning.

Fördelning per område

	Område	Antal 31 aug 2020	Antal 30 sept 2020
HS-förvaltning	Akutvård	223	221
	Anestesi, Operation, IVA	237	225
	Barn o Unga Vuxna	161	163
	Barn- och ungdomsmedicin	120	121
	Diagnostik, Teknik	201	205
	Folktandvården	182	182
	Hjärta, Neurologi, Rehab	271	272
	Hud, Infektion, Medicin	332	317
	Hälso- och sjukvård övergripande	13	15
	Kirurgi	241	244
	Kvinna	117	118
	Ortopedi	178	182
	Primärvård	695	702
	Psykatri	264	265
	Ögon o Öron	118	117
Stab inkl. pat. nämnd, revisorer		520	514
Regional utveckling		188	187
Totalt		4061	4050

Tabellen ovan visar antalet medarbetare fördelat per förvaltning och område. Siffran omfattar tillsvidareanställda samt månadsanställda vikarier.

Heltidsarbete

	31 aug 2020	30 sept 2018	30 sept 2019	30 sept 2020
Andel heltid	91,4	92	92,5	90,9
Andel deltid	8,6 (Kv 80,7 %)	8,0 (Kv 82 %)	7,5 (Kv 80,9 %)	9,1 (Kv 80,7 %)

Tabellen ovan visar i % andelen medarbetare som arbetar heltid respektive deltid. Siffran inom parantes anger andelen kvinnor som arbetar deltid.

Timavlönade

	Per 31 aug 2020		
	HS	Stab	RUF
Antal anställda	418	86	9
Utförd tid totalt i timmar	20407,6		
Motsvarande tjänster	123,7		

	30 sept 2020			30 sept 2019			30 sept 2018		
	HS	Stab	RUF	HS	Stab	RUF	HS	Stab	RUF
Antal anställda	386	75	13	456	8	20	449	9	19
Utförd tid totalt i timmar	17641,7			15433,9			16709,7		

Motsvarande tjänster	105,1	93,5	101,3
----------------------	-------	------	-------

Tabellen ovan visar per 30 september antalet anställda timavlönade vikarier. Under september månad utförde dessa medarbetare arbete motsvarande 105 heltidstjänster varav 78,6 inom HS-förvaltningen. Att det skiljer sig så pass mycket i antal mellan åren för Stab har att göra med en organisationsförändring som genomförts under 2020 där Serviceenheten organisatoriskt flyttades till Regionstaben. Inom enheten finns bland annat städverksamhet, transport, förråd och vårdnära service vilket är områden där timavlönade finns anställda.

Avslut av anställning

	31 augusti 2020			30 september 2020		
	HS	Stab	RUF	HS	Stab	RUF
Egen uppsägning	48	2	7	42	3	4
Pension	21	4	2	15	3	1

Tabellen ovan visar per 30 september inkomna och i Heroma registrerade avslut av anställning framåt i tiden. Samtliga typer av anställningsformer (tillsvidare, visstidsanställda och provanställning) omfattas.

Avslut av anställning fördelat per område

	Område	Aug	Sept
		2020	2020
HS-förvaltning			
	Akutvård	6	4
	Anestesi, Operation, IVA	7	3
	Barn o Unga Vuxna	2	2
	Barn- och ungdomsmedicin	1	1
	Diagnostik, Teknik	5	4
	Folktandvården	3	3
	Hjärta, Neurologi, Rehab	5	3
	Hud, Infektion, Medicin	5	2
	Hälso- och sjukvård övergripande	0	0
	Kirurgi	9	9
	Kvinna	1	0
	Ortopedi	3	6
	Primärvård	16	12
	Psykiatri	5	7
	Ögon o Öron	1	1
Stab inkl. pat. nämnd, revisorer		6	6
Regional utveckling		9	5

2. Ledighet

Tjänstledighet

	Augusti 2020		
	HS	Stab	RUF
Ledighet utan lön	472	20	10
Ledighet i tjänster	147,1	6,4	3,3

Övrig ledighet	7	1	0
Ledighet i tjänster	3,6	1	0

	September 2020			September 2019			September 2018		
	HS	Stab	RUF	HS	Stab	RUF	HS	Stab	RUF
Ledighet utan lön	482	23	9	532	18	8	520	15	7
Ledighet i tjänster	147,3	6,6	2,8	161,5	5,9	4	145,7	4,25	2,25
Övrig ledighet	4	2	0	3	0	0	1	0	0
Ledighet i tjänster	2,0	1,75	0	3	0	0	1	0	0

Tabellen ovan visar antalet medarbetare som är helt eller partiellt lediga från sin anställning. Ledighet utan lön s.k.

tjänstledig finns inte reglerat i lag eller avtal och kan beviljas om verksamheten så tillåter. Övrig ledighet avser exempelvis ledighet för vård av nära anhörig eller tjänstledighet utan lön pga. sjukdom där Försäkringskassan inte beviljat sjukpenning.

Ledighet i % jämfört med ssg i anställning

	30 Sept 2020	30 sept 2019	30 sept 2018
Ssg i anställning	3665,6	3750,8	3689,2
Tot tjänstledighet i %	157,4	171,4	152,2
Andel i % av ssg	4,3	4,6	4,1
Tot föräldraledighet	190,9	216,7	222,6
Andel i % av ssg	5,2	5,8	6
Tot studieledighet	89,3	85,7	73,6
Andel i % av ssg	2,4	2,3	2,0
Tot frånvaro	11,9	12,7	12,1

Tabellen ovan visar sysselsättningsgraden för regionens tillsvidareanställda medarbetare, frånvaro i tjänstledighet samt hur stor andel tjänstledigheten motsvarar den totala sysselsättningsgraden. Per 30 september fanns 3761 tillsvidareanställda medarbetare på totalt 3665,5 tjänster (En medarbetare som har 100 % anställning är =1 och en medarbetare som har 75 % anställning = 0,75).

Studieledighet

	Augusti 2020		
	HS	Stab	RUF
Totalt antal personer	69	9	0
Ledighet i tjänster	65,5	8,5	
Utbildningsanställning	13		

	September 2020			September 2019			September 2018		
	HS	Stab	RUF	HS	Stab	RUF	HS	Stab	RUF
Totalt antal personer	87	8	0	90	4	1	75	0	1
Ledighet i tjänster	81,8	7,5	0	81,0	2,9	1	69,7	0	1
Utbildningsanställning	9	0	0	3	0	0	1	0	0

Studieledighet kan beviljas med eller utan lön. Av den totala andelen ledighet för studier avser ledighet med lön 34 medarbetare inom HS-förvaltningen gällande antingen vidareutbildning eller forskning med bibehållen lön.

Utbildningsanställning är en variant där medarbetare arbetar 50 %, studerar 50 % med bibehållen lön.

Föräldraledighet

	Augusti 2020		
	HS	Stab	RUF
Totalt antal personer	198 (35) 184,7	12 (3)	4 (1) 3,4
Ledighet i tjänster		9,9	
Partiell föräldraledighet för barn upp till 8 år	231 39,6	5 0,9	3 0,5
Ledighet i tjänster			

	September 2020			September 2019			September 2018		
	HS	Stab	RUF	HS	Stab	RUF	HS	Stab	RUF
Totalt antal personer	159 (36)	2 (2)	3 (3)	192	5 (5)	4 (4)	201 (42)	2 (2)	4 (4)
Ledighet i tjänster	135,4	0,4	1,7	165,3	1,2	1,5	170,7	0,3	1,4
Partiell föräldraledighet för barn upp till 8 år	251	6	4	236	5	3	231	7	1
Ledighet i tjänster	43,6	0,95	0,63	40,5	0,9	0,65	39,7	1,1	0,05

Föräldraledighet delas upp i två olika kategorier. Dels den man i dagligt tal avser med föräldraledighet i samband med barnets födelse och när det fortfarande finns dagar kvar att ta ut från föräldraförsäkringen. Den andra orsaken är rätt till att arbeta deltid fram till dess att barnet fyller 8 år och båda regleras i föräldraledighetslagen. Siffran inom parentes avser antal medarbetare som är föräldralediga på deltid.

Uttag friskvårdstimme

	Augusti 2020		
	HS	Stab	RUF
Totalt antal timmar	1756	215	49
Antal personer	1985	228	51

	September 2020			September 2019			September 2018		
	HS	Stab	RUF	HS	Stab	RUF	HS	Stab	RUF
Totalt antal timmar	2246	292,2	66,3	2186	248,1	48,0	2103	205,1	23,3
Antal personer	2591	308	69	2534	266	49	2402	220	25

I Regionens friskvårdsprogram finns för vissa medarbetare ett val att välja friskvårdstimme istället för friskvårdsbidrag. Friskvårdstimmen ska registreras som frånvaro i Heroma och kan nyttjas om arbetet så tillåter. Under september månad har 2968 medarbetare i snitt nyttjat 0,9 friskvårdstimme vardera, vilket är i samma omfattning som under augusti månad.

Uttag komp-, flexledighet

	Område	Augusti 2020		
		Komp	Flex	Semester
HS-förvaltning Totalt		1197	7103	127 726
	Akutvård	40	127	8 744
	Anestesi, Operation, IVA	181	262	8 267
	Barn o Unga Vuxna	71	824	6 398
	Barn- och ungdomsmedicin	2	123	4 599
	Diagnostik, Teknik	95	314	8 403
	Folktandvården	234	353	7 013
	Hjärta, Neurologi, Rehab	,5	400	9 739
	Hud, Infektion, Medicin	12	417	12 765
	Hälso- och sjukvård övergripande	0	50	680
	Kirurgi	0	696	9 133

	Kvinna	67	253	4 169
	Ortopedi	84	309	6 017
	Primärvård	361	2 234	26 621
	Psykiatri	45	551	10 938
	Ögon o Öron	3	190	4 240
	Stab inkl. pat. nämnd, revisorer	120	1 374	22 570
	Regional utveckling	86	291	4958
	Område	Kompleddighet		
		Sept 2020	Sept 2019	Sept 2018
	HS-förvaltning Totalt	1139,4	1540,5	1329,86
	Akutvård	124,8	424,7	280,6
	Anestesi, Operation, IVA	163	-	-
	Barn o Unga Vuxna	34,8	9,3	106,1
	Barn- och ungdomsmedicin	11,1	0	7,62
	Diagnostik, Teknik	216,2	-	-
	Diagnostik, Teknik, Service	-	500,6	340,5
	Folktandvården	78,3	154,0	101,4
	Hjärta, Neurologi, Rehab	42,3	8	80,2
	Hud, Infektion, Medicin	8	7,8	32,9
	Hälso- och sjukvård övergripande	0	0	0
	Kirurgi	8,3	0	2,9
	Kvinna	108,6	123,3	36,3
	Ortopedi	25,7	8	-
	Primärvård	267,4	229,6	327,8
	Psykiatri	45,8	75,3	13,5
	Ögon o Öron	5,15	-	-
	Stab inkl. pat. nämnd, revisorer	60,3	-	2,2
	Regional utveckling	25	66,4	58,5

	Område	Flexledighet		
		Sept 2020	Sept 2019	Sept 2018
	HS-förvaltning Totalt	6672	8547	7457,4
	Akutvård	81	335,2	390,9
	Anestesi, Operation, IVA	242,3	-	-
	Barn o Unga Vuxna	484	648,8	550,6
	Barn- och ungdomsmedicin	142,9	226,3	69,9
	Diagnostik, Teknik		-	-
	Diagnostik, Teknik, Service	-	984,7	1016,5
	Folktandvården	254,9	298,4	266,0
	Hjärta, Neurologi, Rehab	340,5	421,4	362,8
	Hud, Infektion, Medicin	617,6	733,3	684,6
	Hälso- och sjukvård övergripande	36,3	69,1	54,9
	Kirurgi	563,4	585,9	567,1
	Kvinna	198,9	294,9	127
	Ortopedi	330,1	482,3	537,5
	Primärvård	2244,4	2432,7	1844,6
	Psykiatri	646,6	755,5	679,5
	Ögon o Öron	208,5	278,6	302,5

Stab inkl. pat. nämnd, revisorer		884,6	798,7	680,8
Regional utveckling		291,4	254,5	142,1

Tabellen ovan visar uttag av kompensationsledighet, flexledighet under september månad. Samtliga siffror är angivna i antal timmar. Läkares jourkomp omfattas inte.

Kompensationsledighet är ledighet som kompensation för inarbetad tid i form av fyllnads- och/eller övertid. Medarbetaren kan som mest spara 200 h timmar avseende kompensationsledighet och ta ut i den mån verksamheten tillåter. För de enheter som omfattades av Östersundsmodellen har möjligheten att tjäna in kompensationsledighet inte funnits förrän övergången till AB i april 2020, vilket också förklarar att uttaget av kompedighet för de enheterna är lågt.

Semester kan tas ut för helt arbetspass eller per timma. Timmarna avser den ledighet som motsvarar den för medarbetaren upptagna tid i schemat. I kolumnen ingår även obetald semester.

3. Innestående tid

Kompsaldon

	Augusti 2020				September 2020			
	HS	Stab	RUF	Tot	HS	Stab	RUF	Tot
Totalt antal timmar	29 893	5 378	972	36 243	29 941	5 307	978	36 226
Varav intjänat under månaden	1 658	20	10	1 688	1433	18	37	1 488

Tabellen ovan visar ett totalt saldo per förvaltning gällande innestående komptid för regionens medarbetare. Totalt har regionens medarbetare 36 226 timmar innestående i komptid. Beräknat på heltidsmättet 40h/v motsvarar det en veckas ledighet för 906 medarbetare eller en månads ledighet för 220 medarbetare.

Flexsaldon

	Augusti 2020				September 2020			
	HS	Stab	RUF	Tot	HS	Stab	RUF	Tot
Totalt antal timmar	31 909	9 079	2 867	43 855	33 137	9 391	3 119	45 647

Inom regionen har samtliga medarbetare möjlighet till flex i sin anställning. Det innebär att medarbetare inom vissa ramar har möjlighet att själv styra över sin arbetstid. Villkoren ser olika ut inom vilken verksamhet det berör.

4. Sjukfrånvaro

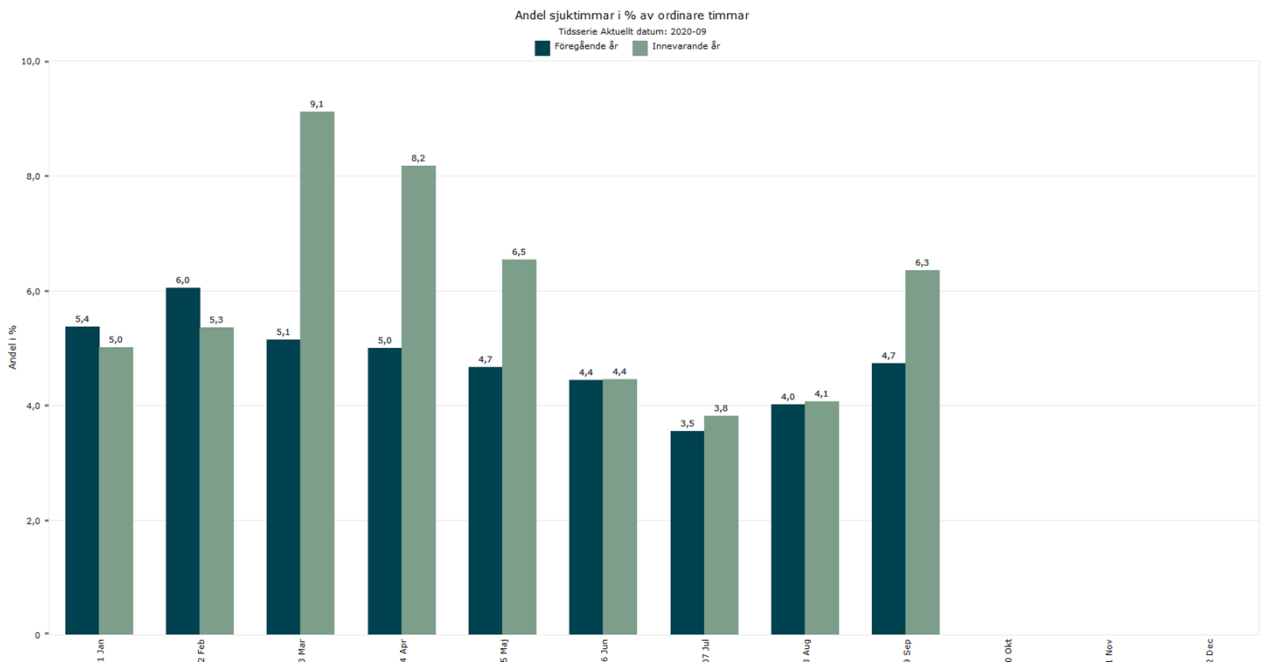


Diagram: Sjukfrånvaro 2019 och 2020 Region Jämtland Härjedalen

Av diagrammet framgår den ökade sjukfrånvaron under mars-maj 2020 då Coronapandemin medförde stor påverkan på regionens verksamhet. Från juni har sjukfrånvaronivåerna återgått till nära normala nivåer i jämförelse med motsvarande period föregående år. I september visas en tidig tendens till på nytt ökade sjukfrånvaronivåer.

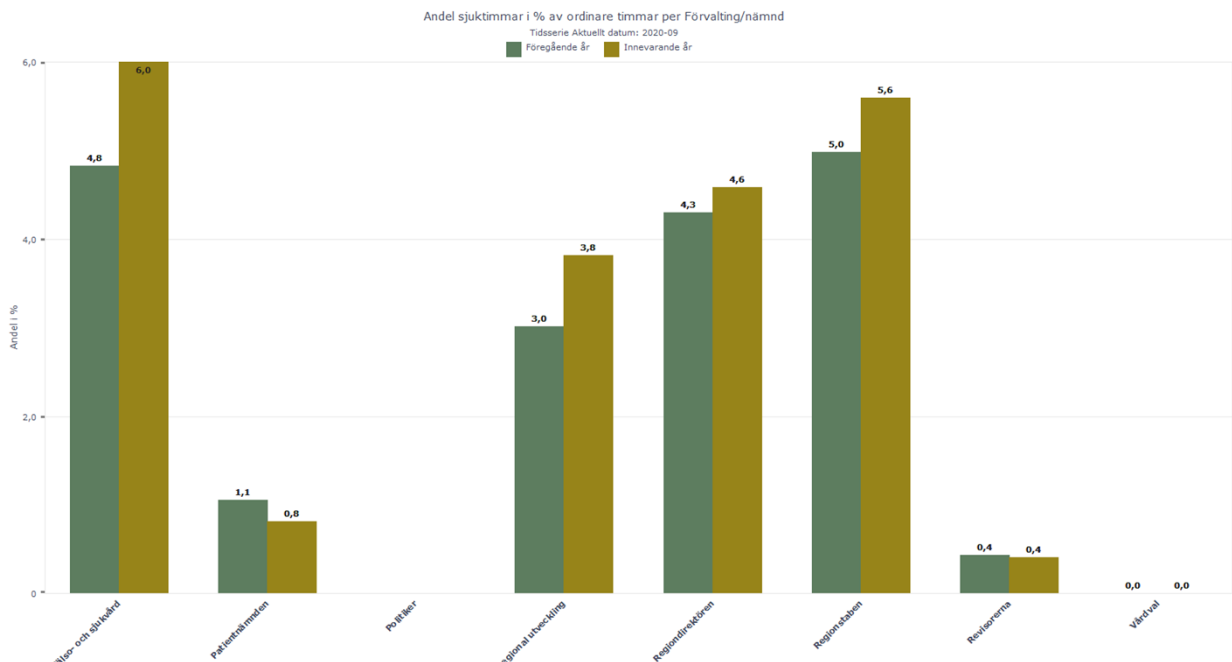


Diagram: Sjukfrånvaro 2019 och 2020 per förvaltningsområde

Av diagrammet framgår att sjukfrånvaronivåerna stigit under september månad inom samtliga verksamheter förutom inom Patientnämnden och Revisionskontoret där sjukfrånvaron i stället minskat i jämförelse med motsvarande period föregående år.

5. Bemanning mot beslutade befattningar

Område	Heltids-tjänster enligt budget	Heltids-tjänster inkl. projektanställningar	Tjänster tillgängliga enligt PK fil	Tjänster tillgängliga enligt PK fil om 3 mån.	Anlitade bemanningsföretag i ÅA	Avvikelse mellan budget och tillgängliga tjänster	Avvikelse mellan nuvarande struktur och tillgängliga tjänster	Avvikelse mellan nuvarande tillgängliga och tillgängliga om 3 mån.	Avvikelse inkl. bemanningsföretag och nuvarande projektanställningar
Regiondirektör	4	8	8	8	0	-4	0	0	0
Ekonomiavdelningen	61,1	55,25	55	54,25	0	6,1	0,25	0,75	0,25
HR-avdelningen	51,35	48,35	46,25	48	0	5,1	2,1	-1,75	2,1
Kommunikationsavdelningen	12	10	10	10	0	2	0	0	0
Avd. för e-hälsa och IT	21	20	20	20	0	1	0	0	0
Samordningskansliet	23	30,65	30,85	30,85	0	-7,85	-0,2	0	-0,2
Hälsosjukvårdspolitiska	27	32	32,15	32,15	0	-5,15	-0,15	0	-0,15
Forskning utbildning utveckling	28,25	33,7	35,1	33,2	0	-6,85	-1,4	1,9	-1,4
Regionstab gemensamt	2	1	1	1	0	1	0	0	0
Summa total	229,7	238,95	238,35	237,45	0	-8,65	0,6	0,9	0,6

Tabell: Bemanning mot beslutade befattningar samt via bemanningsföretag inom Regionstyrelsens förvaltningsområde

Område	Heltids-tjänster enligt budget	Heltids-tjänster inkl. projektanställningar	Tjänster tillgängliga enligt PK fil	Tjänster tillgängliga enligt PK fil om 3 mån.	Anlitade bemanningsföretag i ÅA	Avvikelse mellan budget och tillgängliga tjänster	Avvikelse mellan nuvarande struktur och tillgängliga tjänster	Avvikelse mellan nuvarande tillgängliga och tillgängliga om 3 mån.	Avvikelse inkl. bemanningsföretag och nuvarande projektanställningar
Biträdande regiondirektör	6,1	6,1	8,9		0	-2,8	-2,8	8,9	-2,8
Infrastruktur och kommunikation	4	4	6,8		0	-2,8	-2,8	6,8	-2,8
Kollektivtrafik	15,8	15,8	15,5		0	0,3	0,3	15,5	0,3
Kultur	31,55	31,55	34		0	-2,45	-2,45	34	-2,45
Näringsliv	24,5	24,5	27,5		0	-3	-3	27,5	-3
Välfärd, klimat och kompetens	81,58	81,58	85,8			-4,22	-4,22	85,8	-4,22
Summa total	163,53	163,53	178,5	0	0	-14,97	-14,97	178,5	-14,97

Tabell: Bemanning mot beslutade befattningar samt via bemanningsföretag inom Regional utvecklings förvaltningsområde

Område	Heltids-tjänster	Heltids-tjänster	Tjänster tillgäng-	Tjänster tillgäng-	Anlitade beman-	Avvikelse mellan	Avvikelse	Avvikelse mellan	Avvikelse inkl.
--------	------------------	------------------	--------------------	--------------------	-----------------	------------------	-----------	------------------	-----------------

	enligt budget	inkl. projektanställningar	liga enligt PK fil	liga enligt PK fil om 3 mån.	ningsföretag i ÅA	budget och tillgängliga tjänster	mellan nuvarande struktur och tillgängliga tjänster	nuvarande tillgängliga och tillgängliga om 3 mån.	bemanningsföretag och nuvarande projektanställningar
Akutområdet	179,5	179,5	188,1	188,1	0	-8,6	-8,6	0	-8,6
An Op IVA	170,92	170,92	168,01	173,98	4,07	2,91	2,91	-5,97	-1,16
BUM	100,9	100,9	98,5	97,8	0	2,4	2,4	0,7	2,4
Kirurgi	214,3	189,8	198,4	195,5	0,4	15,9	-8,6	2,9	-9
HIM	261,3	252,1	236,7	234,4	7,4	24,6	15,4	2,3	8
Psykiatri	235	235	238,75	233,61	3,8	-3,75	-3,75	5,14	-7,55
HNR	219,3	207	204,74	206,38	4,99	14,56	2,26	-1,64	-2,73
Kvinna	101,8	101,8	94,97	94,1	1,7	6,83	6,83	0,87	5,13
BUV	111,1	111,1	133,25	132,04	0,6	-22,15	-22,15	1,21	-22,75
Ortoped	152,2	149,2	149,62	151,92	0	2,58	-0,42	-2,3	-0,42
ÖÖ	93,1	93,1	98,49	97,23	1,7	-5,39	-5,39	1,26	-7,09
DT	175	175	182,7	185	3	-7,7	-7,7	-2,3	-10,7
FTV	152,9	152,9	142	142	0	10,9	10,9	0	10,9
PV	540,9	540,9	541,7	544,2	14,39	-0,8	-0,8	-2,5	-15,19
Patient-säkerhet	9	9	8	9	0	1	1	-1	1
HS direktör	2	2	4	4	0	-2	-2	0	-2
Summa total	2719,22	2670,22	2687,93	2689,26	42,05	31,29	-17,71	-1,33	-59,76

Tabell: *Bemanning mot beslutade befattningar samt via bemanningsföretag inom Hälso- och sjukvårdens förvaltningsområde*