

Rapport: Regionstyrelsens uppföljning av arbetsgivarpolitiska frågor oktober 2021

Enligt beslut i Regionstyrelsen oktober 2021 ska uppföljning av personalfrågor vara ett återkommande ärende vid varje möte med Regionstyrelsen. Rapporten redovisar dels regionövergripande personalstatistik och dels personal- och bemanningsstatistik per område inom Regionstyrelsens, Regionala utvecklingsnämndens och hälso- och sjukvårdensnämndens förvaltningsområden för oktober 2021.

Statistik i tabellerna nedan är hämtat ut personal- och lönesystemet Heroma. Data bygger på inregistrerade och fastställda uppgifter i systemet per 31 oktober 2021. Ej inrapporterade och fastställda poster avseende oktober månad finns ej med i siffrorna nedan. Det innebär att om en medarbetare nu efterregistrerar arbetstidsförändringar finns dessa uppgifter inte med i detta underlag. Det gäller även inkommit material till Löneservice som kräver manuell hantering, detta registreras löpande fram tills lönekörning sker. Viss differens kan därmed uppstå gällande statistik för samma period, om uppgiften tas i ett senare skede.

1. Anställda

	Per 30 september 2021			Per 30 september 2020			Per 30 september 2019		
	HS	Stab	RUF	HS	Stab	RUF	HS	Stab	RUF
Antal anställda	3365	581	190	3353	515	188	3725	260	164
Varav kvinnor totalt	2684	341	120	2692	310	124	2927	176	105
Varav män totalt	682	241	71	662	206	65	799	85	60
Varav tv anställda	3123	540	153	3132	485	147	3462	243	144
Tv anställda-ssg	3044,1	530,8	143,6	3052	475,3	138,4	3379,1	237,5	133,1

	Per 31 oktober 2021			Per 31 oktober 2020			Per 31 oktober 2019		
	HS	Stab	RUF	HS	Stab	RUF	HS	Stab	RUF
Antal anställda	3385	581	193	3350	520	189	3719	257	164
Varav kvinnor totalt	2699	339	121	685	313	124	2919	178	105
Varav män totalt	687	243	73	666	208	66	801	80	60
Varav tv anställda	3148	548	156	3138	490	147	3459	241	142
Tv anställda-ssg	3067,1	537,8	146,7	3058,8	480,3	137,9	3375,9	235,9	132,1

Totalt antal anställda

	30 september 2021	30 september 2020	30 september 2019
Tv anställda	3814(3718,5)	3762(3665,6)	3847(3749,8)
Tv inkl. månads vik	4134	4054	4147

	31 oktober 2021	31 oktober 2020	31 oktober 2019
Tv anställda	3850(3751,7)	3773(3677)	3840(3743,9)
Tv inkl. månads vik	4157	4057	4139

Tabellen ovan visar antalet tillsvidareanställda medarbetare samt månadsanställda vikarier och visstidsanställda. I Stab ingår även medarbetare anställda inom patientnämnden samt revisorerna. Siffran inom parentes anger hur många procent sysselsättning de tillsvidareanställda medarbetarna har i sin anställning.

Fördelning per område

	Område	Antal 30 sep 2021	Antal 31 okt 2021
HS-förvaltning	Akutvård	237	240
	Anestesi, Operation, IVA	233	230
	Barn o Unga Vuxna	178	177
	Barn- och ungdomsmedicin	129	128
	Diagnostik, Teknik	212	215
	Folktandvården	190	189
	Hjärta, Neurologi, Rehab	282	279
	Hud, Infektion, Medicin	311	310
	Hälso- och sjukvård övergripande	24	30
	Kirurgi	234	236
	Kvinna	124	128
	Ortopedi	169	173
	Primärvård	688	690
	Psykiatri	240	243
	Ögon o Öron	128	131
Stab inkl. pat. nämnd, revisorer		581	581
Regional utveckling		190	193
Totalt		4134	4157

Tabellen ovan visar antalet medarbetare fördelat per förvaltning och område. Siffran omfattar tillsvidareanställda samt månadsanställda vikarier.

Heltidsarbete

	30 sep 2021	30 sep 2020	30 sep 2019	31 okt 2021	31 okt 2020	31 okt 2019
Andel heltid	91,4	90,9	92,5	91,0	91,0	92,4
Andel deltid	8,6 (71,1)	9,1 (73,2)	7,4 (60,5)	8,9 (72,4)	8,9 (73,4)	7,6 (62,3)

Tabellen ovan visar i % andelen medarbetare som arbetar heltid respektive deltid. Siffran inom parentes anger andelen kvinnor som arbetar deltid.

Timavlönade

	30 september 2021			30 september 2020			30 september 2019		
	HS	Stab	RUF	HS	Stab	RUF	HS	Stab	RUF
Antal anställda	577	57	14	387	76	15	458	9	21
Utförd tid totalt i timmar	22 104,4			17 550,6			15 433,9		
Motsvarande tjänster	133,9			106,4			93,5		

	31 oktober 2021			31 oktober 2020			31 oktober 2019		
	HS	Stab	RUF	HS	Stab	RUF	HS	Stab	RUF
Antal anställda	546	61	14	394	67	13	431	11	23
Utförd tid totalt i timmar	21 349,4			20 329,1			14 102,5		
Motsvarande tjänster	134			123,2			85,5		

Tabellen ovan visar per 31 oktober antalet anställda timavlönade vikarier. Under oktober månad utförde dessa medarbetare arbete motsvarande 134 heltidstjänster varav 109,3 inom HS -förvaltningen. Att det skiljer sig så pass mycket i antal mellan åren för Stab har att göra med en organisationsförändring som genomförts under 2020 där Serviceenheten organisatoriskt flyttades till Regionstaben. Inom enheten finns bland annat städ verksamhet, transport, förråd och vårdnära service vilket är områden där timavlönade finns anställda.

Avslut av anställning

	30 september 2021			30 september 2020			30 september 2019		
	HS	Stab	RUF	HS	Stab	RUF	HS	Stab	RUF
Egen uppsägning	15	2	2	18	0	5	31	3	0
Pension	4	2	3	8	2	2	11	3	0

	31 oktober 2021			31 oktober 2020			31 oktober 2019		
	HS	Stab	RUF	HS	Stab	RUF	HS	Stab	RUF
Egen uppsägning	13	3	2	16	3	3	17	0	3
Pension	5	2	0	6	2	0	4	0	0

Tabellen ovan visar per 31 oktober inkomna och i Heroma registrerade avslut av anställning framåt i tiden. Samtliga typer av anställningsformer (tills vidare, visstidsanställda och provanställning) omfattas. From Mars 2021 redovisas det årsvis/mån.

Avslut av anställning fördelat per område

	Område		
		Sep 2021	Okt 2021
HS-förvaltning			
	Akutvård	-	3
	Anestesi, Operation, IVA	-	-
	Barn o Unga Vuxna	2	2

	Barn- och ungdomsmedicin	2	-
	Diagnostik, Teknik	-	-
	Folktandvården	4	2
	Hjärta, Neurologi, Rehab	-	2
	Hud, Infektion, Medicin	2	2
	Hälsa- och sjukvård övergripande	-	-
	Kirurgi	-	2
	Kvinna	2	-
	Ortopedi	-	2
	Primärvård	9	5
	Psykiatri	3	5
	Ögon o Öron	-	-
Stab inkl. pat. nämnd, revisorer		3	4
Regional utveckling		4	2

Ledighet

Tjänstledighet

	September 2021			September 2020			September 2019		
	HS	Stab	RUF	HS	Stab	RUF	HS	Stab	RUF
Ledighet utan lön	504	26	10	493	17	11	537	20	9
Ledighet i tjänster	149,9	9,5	2,9	139,8	5,3	3,8	161,9	6,0	4,0
Övrig ledighet	14	2	0	16	4	0	7	0	0
Ledighet i tjänster	10,7	0,25	0	12,2	2,0	0	6,0	0	0

	Oktober 2021			Oktober 2020			Oktober 2019		
	HS	Stab	RUF	HS	Stab	RUF	HS	Stab	RUF
Ledighet utan lön	514	25	9	520	24	12	545	20	12
Ledighet i tjänster	150,9	9,9	2,7	146,2	6,6	4,3	160,2	5,1	7,7
Övrig ledighet	8	2	0	8	3	0	7	0	0
Ledighet i tjänster	4,6	0,25	0	3,6	1,5	0	6,0	0	0

Tabellen ovan visar antalet medarbetare som är helt eller partiellt lediga från sin anställning.

Ledighet utan lön s.k.

tjänstledig finns inte reglerat i lag eller avtal och kan beviljas om verksamheten så tillåter. Övrig ledighet avser exempelvis ledighet för vård av nära anhörig eller tjänstledighet utan lön pga. sjukdom där Försäkringskassan inte beviljat sjukpenning.

Ledighet i % jämfört med ssg i anställning

	30 september 2021	30 september 2020	30 september 2019
Ssg i anställning	3718	3666	3750
Tot. tjänstledighet i %	173,2	164,2	177,9
Andel i % av ssg	4,6	4,5	4,7
Tot. föräldraledighet	220,6	245,8	216,9
Andel i % av ssg	5,9	6,7	5,7
Tot. studieledighet	95	94	96
Andel i % av ssg	2,5	2,5	2,5
Tot. frånvaro	13,0	13,7	12,9

	31 oktober 2021	31 oktober 2020	31 oktober 2019
Ssg i anställning	3752	3677	3744
Tot. tjänstledighet i %	168,4	162,2	179
Andel i % av ssg	4,5	4,4	4,8
Tot. föräldraledighet	217,1	196,6	290,7
Andel i % av ssg	5,8	5,3	7,8
Tot. studieledighet	81	71,5	73,8
Andel i % av ssg	2,1	1,9	2,0
Tot. frånvaro	12,4	11,6	14,6

Tabellen ovan visar sysselsättningsgraden för regionens tillsvidareanställda medarbetare, frånvaro i tjänstledighet samt hur stor andel tjänstledigheten motsvarar den totala sysselsättningsgraden. Per 31 oktober fanns 3850 tillsvidareanställda medarbetare på totalt 3752 tjänster. (En medarbetare som har 100 % anställning är =1 och en medarbetare som har 75 % anställning = 0,75).

Studieledighet

	September 2021			September 2020			September 2019		
	HS	Stab	RUF	HS	Stab	RUF	HS	Stab	RUF
Totalt antal personer	86	9	2	85	10	0	91	5	2
Ledighet i tjänster	79,8	6,6	1,0	78,6	8,5	0	81,0	2,9	1,0
Utbildningsanställning	10	0	0	11	0	0	4	0	0

	Oktober 2021			Oktober 2020			Oktober 2019		
	HS	Stab	RUF	HS	Stab	RUF	HS	Stab	RUF
Totalt antal personer	80	9	0	71	9	0	79	5	2
Ledighet i tjänster	74,2	6,8	0	63,9	7,5	0	69,9	2,9	1,0
Utbildningsanställning	4	0	0	2	0	0	2	0	0

Studieledighet kan beviljas med eller utan lön. Av den totala andelen ledighet för studier avser ledighet med lön -- medarbetare inom HS-förvaltningen gällande antingen vidareutbildning eller forskning med bibehållen lön. Utbildningsanställning är en variant där medarbetare arbetar 50 %, studerar 50 % med bibehållen lön /år.

Föräldraledighet

	September 2021			September 2020			September 2019		
	HS	Stab	RUF	HS	Stab	RUF	HS	Stab	RUF
Totalt antal personer	452(30)	25(14)	7(4)	525(36)	22(13)	12(11)	429(27)	18(15)	11(8)
Ledighet i tjänster	5) 203,7	13,3	3,5	7) 229,5	11,7	3,7	6) 205,9	5,9	5,1
Partiell föräldraledighet för barn upp till 8 år	262	10	3	323	10	8	237	9	4
Ledighet i tjänster	44,1	1,6	0,3	56,3	1,6	1,0	40,5	1,5	0,6

	Oktober 2021			Oktober 2020			Oktober 2019		
	HS	Stab	RUF	HS	Stab	RUF	HS	Stab	RUF
Totalt antal personer	455(31)	25(13)	7(4)	418(28)	18(11)	8(8)	508(29)	22(13)	15(9)
Ledighet i tjänster	3) 199,4	14,2	3,5	8) 185,6	8,7	2,3	4) 270,9	11,4	8,2
Partiell föräldraledighet för barn upp till 8 år	271	10	3	255	9	5	252	9	5
Ledighet i tjänster	45,3	1,6	0,3	45,1	1,4	0,6	43,3	1,5	0,7

Föräldraledighet delas upp i två olika kategorier. Dels den man i dagligt tal avser med föräldraledighet i samband med barnets födelse och när det fortfarande finns dagar kvar att ta ut från föräldraförsäkringen. Den andra orsaken är rätt till att arbeta deltid fram till dess att barnet fyller 8 år och båda regleras i föräldraledighetslagen. Siffran inom parentes avser antal medarbetare som är föräldralediga på deltid.

Uttag friskvårdstimmar

	september 2021			september 2020			September 2019		
	HS	Stab	RUF	HS	Stab	RUF	HS	Stab	RUF

Totalt antal timmar	1844	283,3	57,6	2252,7	293,2	66,3	2186	248,1	47,9
Uttag i tjänster	1,0	0,2	-	1,3	0,2	-	1,2	0,1	-

	Oktober 2021			oktober 2020			Oktober 2019		
	HS	Stab	RUF	HS	Stab	RUF	HS	Stab	RUF
Totalt antal timmar	1886,5	300,7	60,7	2300,5	318	75,4	2401,2	245	43,7
Uttag i tjänster	1,1	0,2	-	1,3	0,2	-	1,4	0,1	-

I Regionens friskvårdsprogram finns för vissa medarbetare ett val att välja friskvårdstimme i stället för friskvårdsbidrag. Friskvårdstimmen ska registreras som frånvaro i Heroma och kan nyttjas om arbetet så tillåter. Tabellen ovan visar uttag av friskvårdstimme per förvaltning och per månad.

Uttag komp

	September 2021			September 2020			September 2019		
	HS	Stab	RUF	HS	Stab	RUF	HS	Stab	RUF
Totalt antal timmar	1357,9	67,1	17,2	1099,4	60,3	25	1540,5	0	66,4
Uttag i tjänster	0,7	-	-	0,6	-	-	0,9	-	-

	Oktober 2021			Oktober 2020			Oktober 2019		
	HS	Stab	RUF	HS	Stab	RUF	HS	Stab	RUF
Totalt antal timmar	890,4	55,7	11,2	1454,4	61,8	16,5	1431,5	2,6	33,5
Uttag i tjänster	0,5	-	-	0,8	-	-	0,8	-	-

Flexledighet

Område	Sep 2021		Sep 2020		Okt 2021		Okt 2020	
	HS	Stab	HS	Stab	HS	Stab	HS	Stab
HS-förvaltning Totalt	8452,2	6655,8	8547,0	7442,6	9704,8	10693,5		
Akutvård	125,8	81,0	335,2	134,9	126,5	453,9		
Anestesi, Operativ IVA	207,6	242,3	-	208,4	316,7	-		
Barn o Unga Vuxr	605,5	484,0	648,8	619,8	925,9	892,1		
Barn- och ungdomsmedicin	134,4	142,9	226,3	203,9	206,8	314,2		
Diagnostik, Teknik	316,3	280,2	-	323,5	534,5	-		
Diagnostik, Teknik	-	-	984,7	-	-	1231,4		
Folktandvården	471,2	254,9	298,3	383	433,3	467		
Hjärta, Neurologi,	487	340,2	421,4	475,3	460,1	541,5		
Hud, Infektion, Me	802,9	618,0	733,3	676,5	747,7	851,9		
Hälso- och sjukvård övergripande	57,9	36,6	69,1	109,2	92,9	110,1		
Kirurgi	1043,3	570,4	585,9	708,4	864,7	999,9		
Kvinna	186,5	197,8	294,9	221,7	178,8	211,3		
Ortopedi	406,2	330,1	482,3	362,1	546,4	536,5		
Primärvård	2767,4	2236,4	2432,7	2224,5	3053,9	2602,1		
Psykiatri	572,5	630,6	755,5	503,7	987,2	966		
Ögon o Öron	267,5	210,4	278,6	287,8	229,5	515,6		

Stab inkl. pat. Nämnd, revisorer		1646,8	1263,8	798,7	1656,8	2084,2	1116,2
Regional utvecklin		371,2	291,4	254,5	546,7	626,5	585

Tabellerna ovan visar uttag av kompensationsledighet, flexledighet under oktober månad, innevarande år samt två år tillbaka i tiden. Samtliga siffror är angivna i antal timmar. Läkares jourkomp omfattas inte. Kompensationsledighet är ledighet som kompensation för inarbetad tid i form av fyllnads- och/eller övertid. Medarbetaren kan som mest spara 200 h timmar avseende kompensationsledighet och ta ut i den mån verksamheten tillåter. För de enheter som omfattades av Östersundsmodellen har möjligheten att tjäna in kompensationsledighet inte funnits förrän övergången till AB i april 2020, vilket också förklarar att uttaget av kompedighet för de enheterna är lågt. Semester kan tas ut för helt arbetspass eller per timma. Timmarna avser den ledighet som motsvarar den för medarbetaren upptagna tid i schemat. I kolumnen ingår även obetald semester

3. Innestående tid

kompsaldo

	September 2021				Oktober 2021			
	HS	Stab	RUF	Tot	HS	Stab	RUF	Tot
Totalt antal timmar	28 455,1 (16,1)	466 5,8 (2,6)	549,0 (0,3)	33 67 0 (19,1)	28 241, 4 (16,0)	4665 (2,6)	537,8 (0,3)	33 444, 2 (19)
Varav intjänat under månaden	1717,2 (0,9)	99,3	23,5	1840, 1 (1,0)	1046,1 (0,6)	137	0	1183,1 (0,7)

Tabellen ovan visar ett totalt saldo per förvaltning gällande innestående komptid för regionens medarbetare. Totalt har regionens medarbetare 34 627,3 timmar innestående komptid i oktober. Beräknat på heltidsmättet 40h/v motsvarar det en veckas ledighet för 865,7 medarbetare i oktober eller en månads ledighet för 209,9 medarbetare i oktober. Läkarnas saldo för jourkomp är inte inkluderad i tabellen ovan.

Uppgifter inom parentes anger saldon omräknade till antal årsarbetskrafter (ÅA).

Flexsaldon

	September 2021				Oktober 2021			
	HS	Stab	RUF	Tot	HS	Stab	RUF	Tot
Totalt antal timmar	32 468, 9 (18,4)	9391, 9 (5,3)	2759, 0 (1,6)	44 619, 8 (25,3)	32 127, 5 (18,2)	9301, 1 (5,3)	2569, 6 (1,5)	43 998, 1 (25,0)

Inom regionen har samtliga medarbetare möjlighet till flex i sin anställning. Det innebär att medarbetare inom vissa ramar har möjlighet att själv styra över sin arbetstid. Villkoren ser olika ut inom vilken verksamhet det berör.

Uppgifter inom parentes anger saldon omräknade till antal årsarbetskrafter (ÅA).

2. Sjukfrånvaro

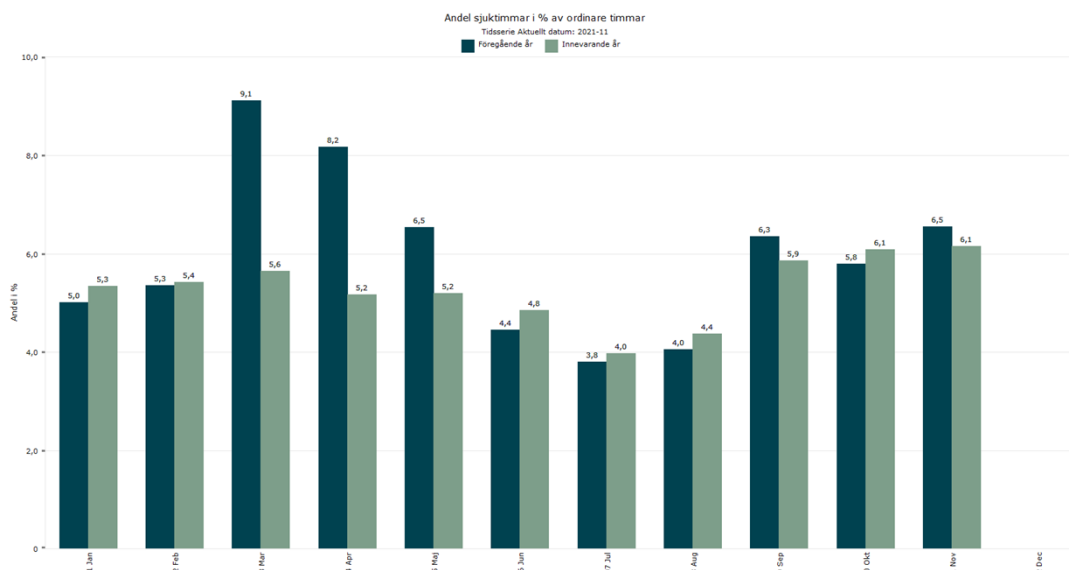


Diagram 1: Sjukfrånvaro januari-november 2020 och 2021 för Region Jämtland Härjedalen

Av diagram 1 framgår att sjukfrånvaron under våren 2021 ligger väsentligt lägre i jämförelse med motsvarande period föregående år då Coronapandemin medförde stor påverkan på regionens verksamhet. Under sommaren har sjukfrånvaron minskat både under 2020 och 2021 och låg under november 2021 något lägre än motsvarande period föregående år.

		anställ- ningar		fil om 3 mån.		liga tjänster	struktur och till- gängliga tjänster	a och tillgänglig a om 3 mån.	projektan- ställningar
Bitr reg dir	4,0	4,2	4,2		0	-0,2	0,0	4,2	0,0
Hållbar tillväxt	62,9	56,7	56,7		0	6,2	0,0	56,7	0,0
Kultur och bildning	86,05	86,3	86,3		0	-0,25	0,0	86,3	0,0
Kollektivtrafik	14,75	13,7	13,7		0	1,05	0,0	13,7	0,0
Totalt	167,70	160,9	160,9		0	6,80	0,0	160,9	0,0

Tabell: Bemanning mot beslutade befattningar samt via bemanningsföretag inom Regional utvecklings förvaltningsområde oktober 2021

Område	Heltids-tjänster enligt budget	Heltids-tjänster inkl. projektanställningar	Tjänster tillgängliga enligt PK fil	Tjänster tillgängliga enligt PK fil om 3 mån.	Anlitade bemanningsföretag i ÅA	Avvikelse mellan budget och tillgängliga tjänster	Avvikelse mellan nuvarande struktur och tillgängliga tjänster	Avvikelse mellan nuvarande tillgängliga och tillgängliga om 3 mån.	Avvikelse inkl. bemanningsföretag och nuvarande projektanställningar
Akutområdet	202,3	202,3	194,07	195,75	2,6	8,23	8,23	-1,68	5,63
An Op IVA	185,41	183,47	179,18	185,06	5	6,23	4,29	-5,88	-0,71
BUM	100,90	100,90	96,18	95,48	0,00	4,72	4,72	0,70	4,72
Kirurgi	202,5	194,5	184,7	186,1	3,6	17,8	9,8	-1,4	6,2
HIM	290,25	290,25	235,62	237,60	17,73	54,63	54,63	-1,98	36,90
Psykiatri	243,7	243,7	192,06	200,03	4,1	51,64	51,64	-7,97	47,54
HNR	232,05	232,05	227,51	227,51	4,2	4,54	4,54	0,00	0,34
Kvinna	101,1	99,05	90,61	88,4	1,5	10,49	8,44	2,21	6,94
BUV	123,3	123,3	147,45	149,10	2,2	-24,15	-24,15	-1,65	-26,35
Ortoped	145,4	125,5	139,7	132,4	1,0	5,7	-14,2	139,7	-15,2
ÖÖ	96,81	96,81	106,83	109,43	1,8	-10,02	-10,02	-2,60	-11,82
DT	176,9	176,9	181,57	181,12	1,7	-4,67	-4,67	0,45	-6,37
FTV	169,63	169,63	169,63	169,63	0	0,00	0,00	0,00	0,00
PV	592	592	559,5	569,8	16,3	32,5	32,5	-10,3	16,2
Patientsäkerhet	12,3	12,3	12,3	12,3	0	0,0	0,0	0,0	0,0
HS direktör	8,7	8,7	7,25	8	0	1,45	1,45	-0,75	1,45
Totalt	2883,25	2851,36	2724,16	2747,71	61,73	159,09	127,20	108,85	65,47

Tabell: Bemanning mot beslutade befattningar samt via bemanningsföretag inom Hälso- och sjukvårdens förvaltningsområde oktober 2021